

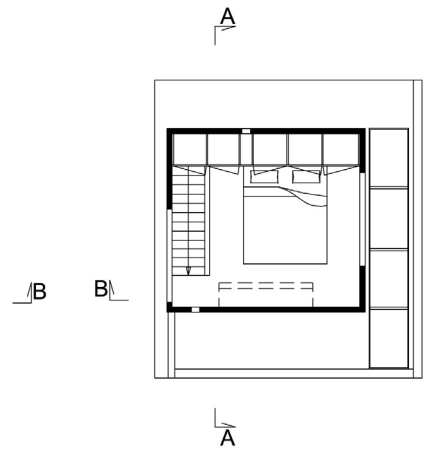
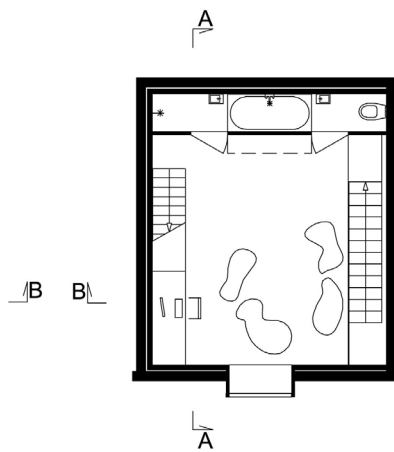
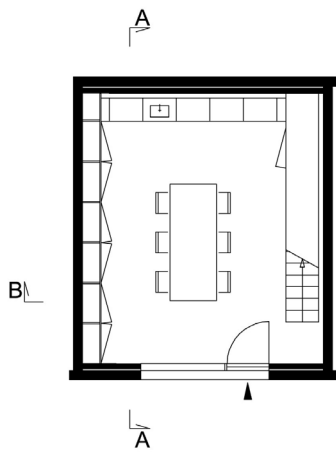
WOONLABORATORIUM UTRECHT

titel	Herbestemming opslagruimte tot woonlaboratorium
opdrachtgever	Particuliere opdrachtgever
projectteam	Rolf Bruggink, Yffi van den Berg
aannemer	Aannemingsbedrijf De Korte
programma	Woonruimte voor twee architecten en een hond
periode	2003-2005
bijzonderheden	European Plaster Award 2006, honorable mention

In een opslagruimte in een 19e eeuwse wijk in Utrecht is een woonlaboratorium gemaakt voor twee architecten. De laboratoriumfunctie heeft zowel betrekking op het gebruik van materialen als op de manier van wonen. Binnen het beperkte volume bestond de behoefte om een maximale ruimtebeleving te creëren. Dit heeft geresulteerd in een woning met drie ruimtelijk aan elkaar gekoppelde woonlagen met maar één binnenwand welke grotendeels opengeklapt kan worden.

Ook in materiaalgebruik is geëxperimenteerd met nieuwe toepassingen. De 1e verdiepingvloer, bestaat bijvoorbeeld uit massief eiken balken welke zowel de plafond als vloerafwerking vormen. De trap naar de 1e verdieping is opgebouwd uit massieve blokken eiken, opgelegd op een gestuukte wand. Hier is het proces van drogen en krimpen van het hout van dichtbij te ervaren. De treden veranderen langzaam van strakke blokken in doorleefde treden met diverse barsten en kieren. Naast eikenhout is er gebruik gemaakt van gepatineerd zink, onbehandeld staal, gevulderd beton en rubber.





ZECC ARCHITECTEN BV TRACTIEWEG 41 3534 AP UTRECHT
THE NETHERLANDS T+31(0)30 273 1289 INFO@ZECC.NL WWW.ZECC.NL
BANK NL59 RABO 0394 6127 44 KVK 30 183 613 LID BNA

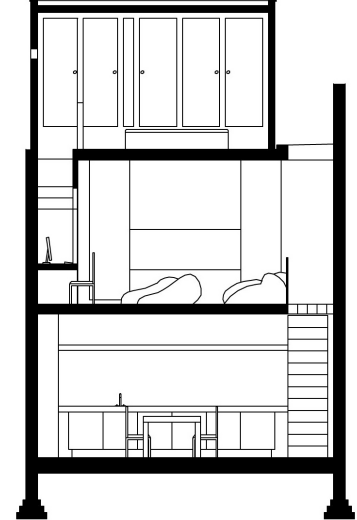
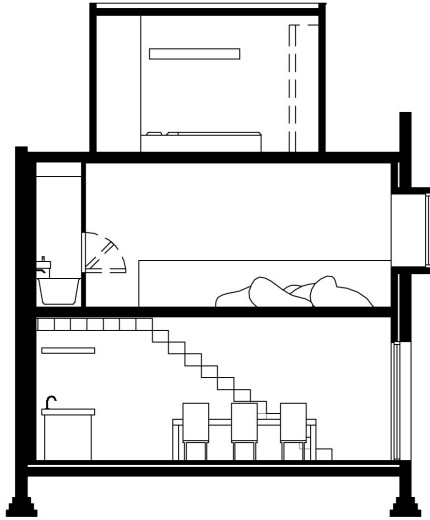
ZECC

GROUND ED ARCHITECTURE

Info en contact

Meer materiaal beschikbaar, neem contact op via info@zecc.nl
Fotografie en rechten fotomateriaal Cornbread Works

info@cornbreadworks.nl
www.cornbreadworks.nl



ZECC ARCHITECTEN BV TRACTIEWEG 41 3534 AP UTRECHT
THE NETHERLANDS T+31(0)30 273 1289 INFO@ZECC.NL WWW.ZECC.NL
BANK NL59 RABO 0394 6127 44 KVK 30 183 613 LID BNA

zecc

GROUND ED ARCHITECTURE