

RECREATIEWONING

titel	Recreatiewoning in de omgeving van Utrecht
opdrachtgever	particulier
projectteam	Steven Nobel, Marnix van der Meer, René de Korte
aannemer	casco: Bert Oostenbruggen, afbouw en interieur: Roel van Norel
periode	2013 - 2014
samenwerking	uitwerking conceptontwerp en interieur: Roel van Norel: www.roelvannorel.nl

In het landelijk gebied ten noorden van Utrecht is een compacte recreatiewoning gerealiseerd. Het huisje is in hout geconstrueerd en opent zich met openslaande luiken naar het groen. Het ontwerp is tot stand gekomen door een bijzondere samenwerking tussen Zecc en interieurarchitect Roel van Norel. Zecc heeft het basisconcept ontworpen waarna Roel van Norel het plan tot op het kleinste detail heeft doorontwikkeld en grotendeels zelf heeft gebouwd.



ZECC ARCHITECTEN BV TRACTIEWEG 41 3534 AP UTRECHT
THE NETHERLANDS T+31(0)30 273 1289 INFO@ZECC.NL WWW.ZECC.NL
BANK NL59 RABO 0394 6127 44 KVK 30 183 613 LID BNA

ZECC

GRAUNDED ARCHITECTURE



Het tuinhuis heeft een vakantiehuisje vervangen, waarvan de fundering hergebruikt is en de bestaande contouren het uitgangspunt vormden. Het archetypische huisje is ogenschijnlijk eenvoudig: een zadeldak van natuursteen leien, een schoorsteen en een houten gevelbekleding van Western Red Cedar. Het huisje voegt zich door het materiaalgebruik naadloos in het landschap. De bouwkundige uitwerking, het interieurontwerp en de realisatie ervan lagen in één hand. Dit heeft geresulteerd in een ongekennde hoge mate van vakmanschap.



zecc

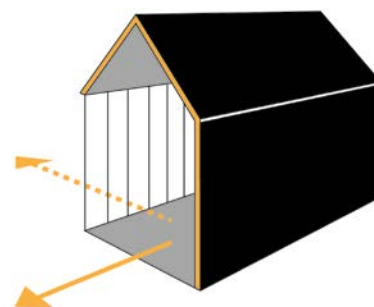


zecc

GROUNDING ARCHITECTURE



De verfijning van dit huisje zit in de asymmetrische hoofdropzet, de detaillering en het interieur. Het huis is aan één zijde geheel gesloten door de leibedekking door te zetten in het verticale gevelvlak. De andere kant opent zich naar het groen en is voorzien van beweegbare luiken. Zo kan lichtinval en zicht worden gereguleerd. De horizontale latten van de luiken lopen over in de gevelbekleding waardoor het huisje met dichte luiken een gesloten karakter krijgt. De voorkant is helemaal transparant en voorzien van een stoere stalen pui. Dit deel richt zich op het open gedeelte van het landschap.



De constructie bestaat uit vier houten spanten met een sporenkap. Het kozijn van de volledig glazen westgevel is uit het zicht gedetailleerd door plaatsing in de spanten.



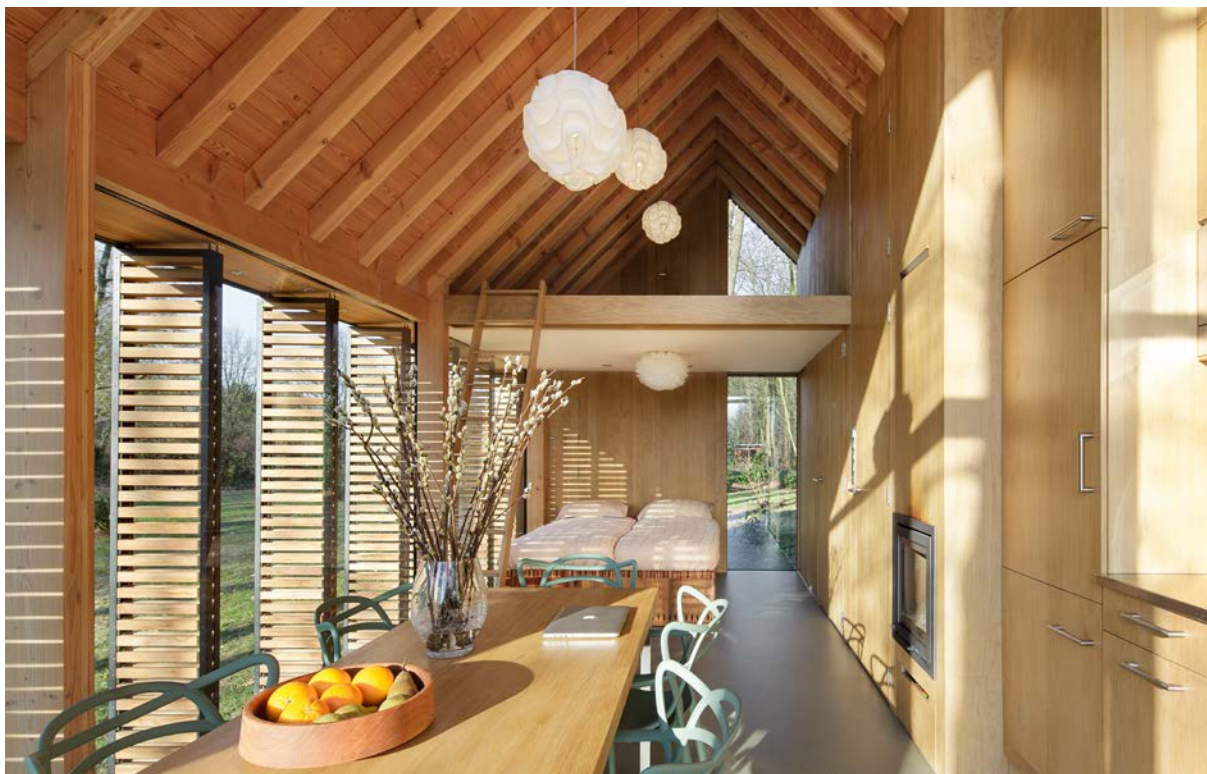
zecc

GROUNDING ARCHITECTURE



zecc

GRAUNDED ARCHITECTURE



Het voorste gedeelte wordt gebruikt als keuken annex woon/eetkamer en in het achterste gedeelte wordt geslapen. De ruimte kan door middel van schuivende panelen van elkaar worden gescheiden. Boven het slaapgedeelte is een kleine insteekvloer gemaakt.

Aan de dichte, lange zijde van het huis zijn alle voorzieningen slim geïntegreerd in een wand van eikenhout: de keuken, een houtkachel, alle installaties, een toiletruimte, de douche, een wastafel en verschillende kasten. Zelfs de plint van de keuken is uitgevoerd als lade... iedere vierkante centimeter van dit huisje is benut en doordacht.



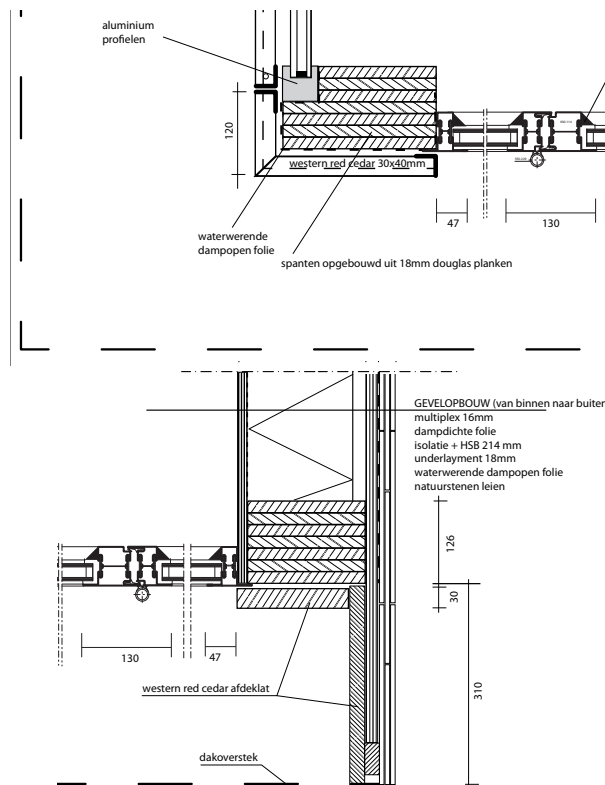
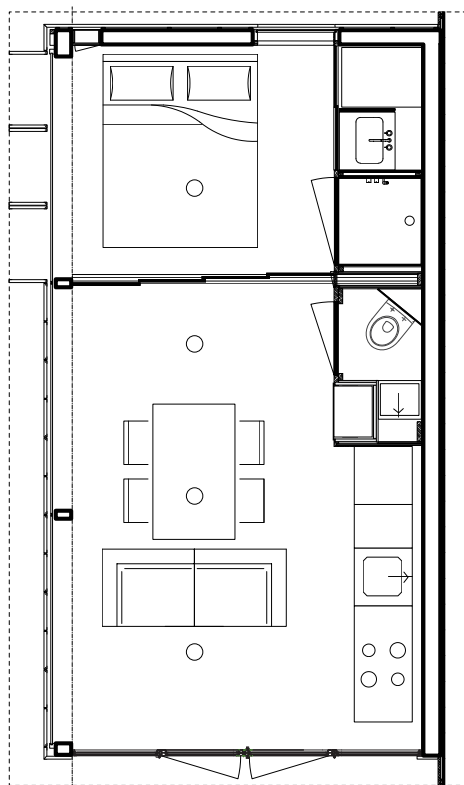
zecc



zecc

GROUNDING ARCHITECTURE

foto door Roel van Norel





Contactgegevens

Zecc

Zecc Architecten BV
Tractieweg 41
3534 AP Utrecht
Nederland
T+31(0)30 273 1289
info@zecc.nl www.zecc.nl

Fotograaf

Stijn Poelstra
www.stijnstijl.nl



foto door Roel van Norel

zecc

GROUND ED ARCHITECTURE