

## 12 HERENHUIZEN TE HILVERSUM

<b>titel</b>	12 Herenhuizen te Hilversum
<b>opdrachtgever</b>	Nijhuis Bouw
<b>projectteam</b>	Marnix van der Meer, Steven Nobel, Bo Winnubst
<b>aannemer</b>	Nijhuis Bouw
<b>programma</b>	6 woningen worden ontworpen door KAW architecten en 6 door Zecc
<b>periode</b>	2008 – 2009
<b>bijzonderheden</b>	Ontwerp ontstaan dmv. collectief particulier opdrachtgeverschap

In hartje Hilversum zijn 12 individuele herenhuizen gerealiseerd. In de Herenstraat staan 'de 12 Heren' statig op een rij aan een klein plein. De panden vormen samen een sterke straatwand, maar zijn individueel herkenbaar door de verticale geleding, verschillen in materiaal & kleur en doordat hier twee architecten aan het werk zijn geweest. 6 woningen zijn ontworpen door Zecc Architecten en 6 woningen door KAW met Roelof Heida. De 12 woningeigenaren konden hun eigen architect kiezen in een CPO-achtige constructie, waarbij één ontwikkelaar / bouwer was betrokken. Tijdens een zogeheten 'droomwensdag' met de toekomstige bewoners is een programma van eisen ontstaan. De individuele woonwensen werden verenigd in een samenhangend geheel van 12 herenhuizen. Aan de hand van de droomwensdag kozen de bewoners voor klassiek-moderne herenhuizen met allure. Er was een grote keuzevrijheid in de indeling van plattegronden, de gevels en het aantal bouwlagen. Vrijwel iedereen koos voor 4 bouwlagen met een terras op de 2e verdieping. In de architectuur zijn klassieke elementen en thema's vertaald naar een hedendaags beeld. Voorbeelden hiervan zijn de verticale geleding, de strenge raamverdeling en een verhoogde begane grondvloer: de bel-etage. Aan de straatzijde bereik je de voordeur via een trapje en aan de achterzijde heeft iedereen zijn eigen parkeerplaats. Bijzonder is de zwarte muurolie die op de gemetselde gevels is toegepast. Muurolie werd vroeger gebruikt om oude grachtenpanden waterdicht te maken. Het dubbele herenhuis heeft een oude dieprode muurolie op de gevel. De toepassing van muurolie geeft een prachtige glans op de gevel en slaat een brug met het verleden.



ZECC ARCHITECTEN BV TRACTIEWEG 41 3534 AP UTRECHT  
THE NETHERLANDS T+31(0)30 273 1289 INFO@ZECC.NL WWW.ZECC.NL  
BANK NL59 RABO 0394 6127 44 KVK 30 183 613 LID BNA

**ZECC**

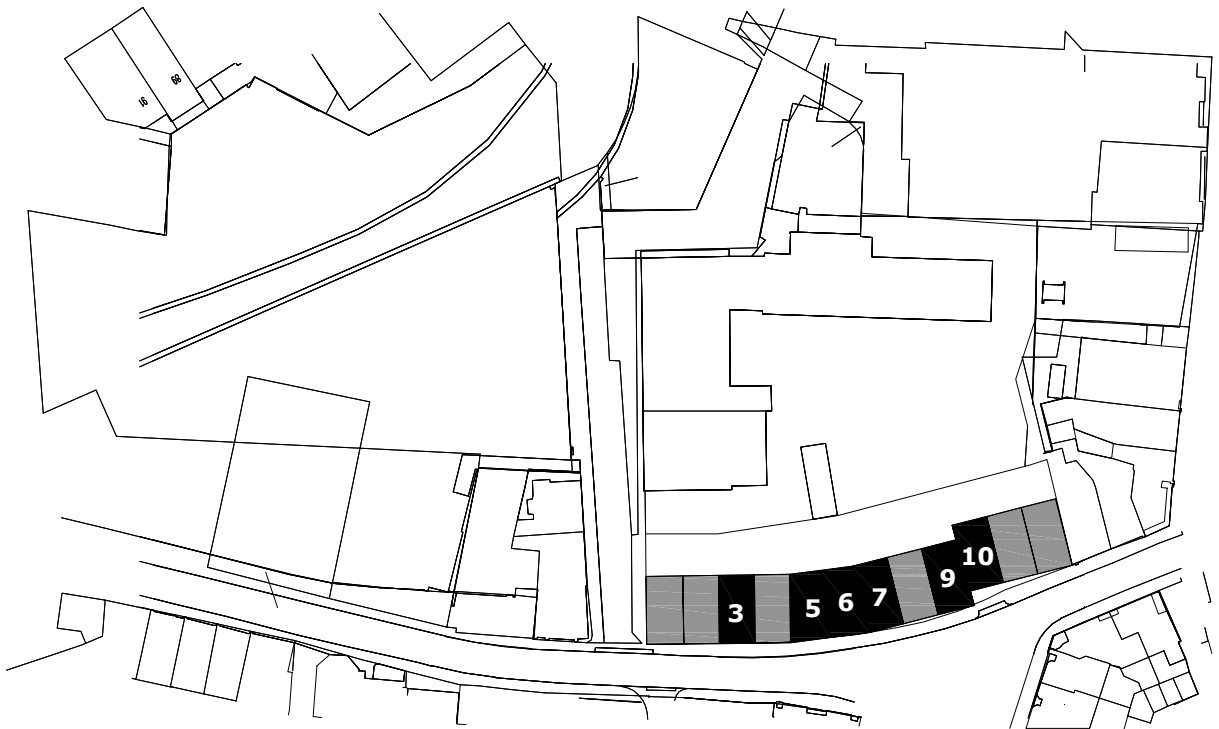
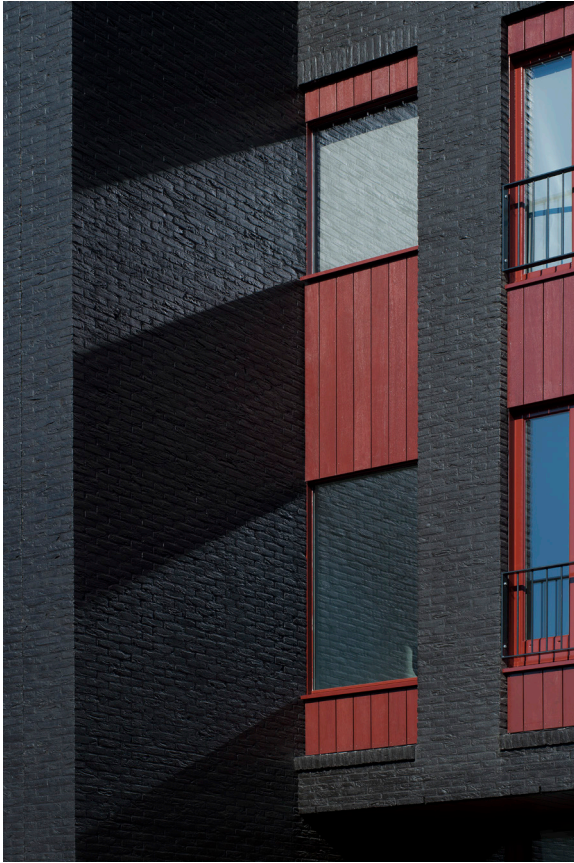
GROUND ED ARCHITECTURE



ZECC ARCHITECTEN BV TRACTIEWEG 41 3534 AP UTRECHT  
THE NETHERLANDS T+31(0)30 273 1289 INFO@ZECC.NL WWW.ZECC.NL  
BANK NL59 RABO 0394 6127 44 KVK 30 183 613 LID BNA

**ZECC**

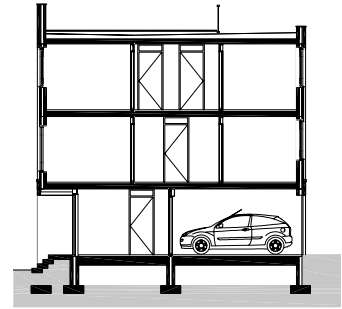
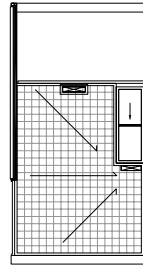
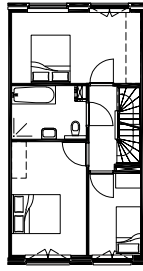
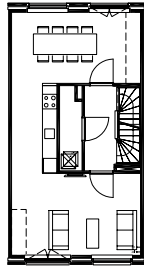
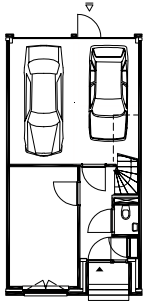
GROUND ED ARCHITECTURE



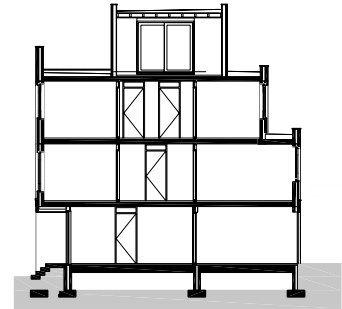
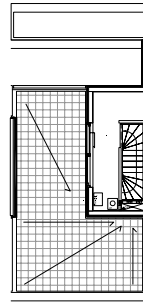
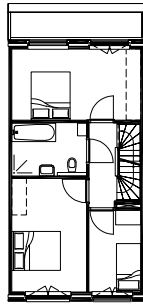
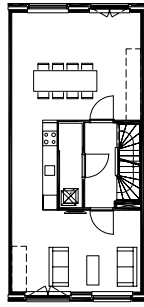
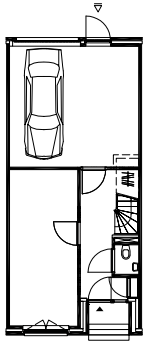
ZECC ARCHITECTEN BV TRACTIEWEG 41 3534 AP UTRECHT  
THE NETHERLANDS T+31(0)30 273 1289 INFO@ZECC.NL WWW.ZECC.NL  
BANK NL59 RABO 0394 6127 44 KVK 30 183 613 LID BNA

**zecc**

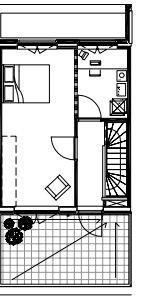
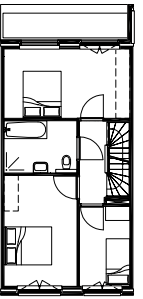
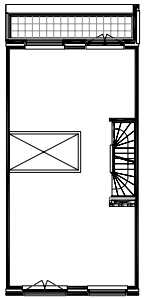
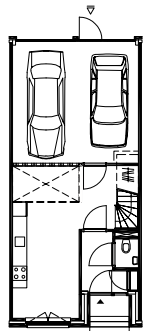
GROUNDING ARCHITECTURE



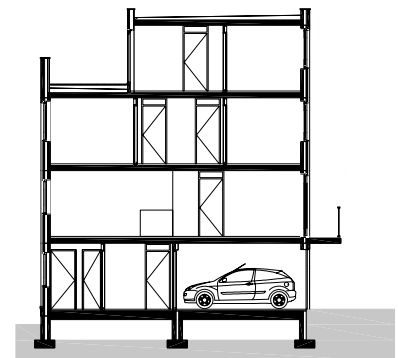
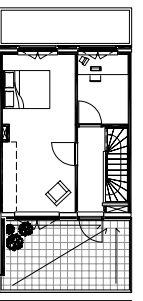
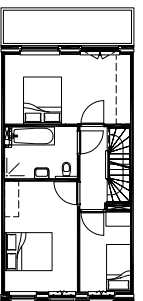
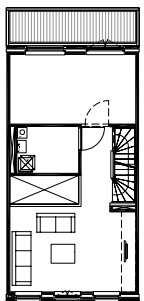
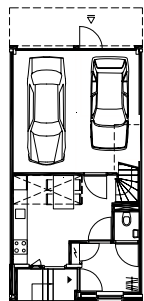
**kavel 3**



**kavel 7**



**kavel 9**



**kavel 10**

ZECC ARCHITECTEN BV TRACTIEWEG 41 3534 AP UTRECHT  
THE NETHERLANDS T+31(0)30 273 1289 INFO@ZECC.NL WWW.ZECC.NL  
BANK NL59 RABO 0394 6127 44 KVK 30 183 613 LID BNA



GROUND ED ARCHITECTURE



### **Info en Contact**

Meer materiaal beschikbaar, neem contact op via [info@zecc.nl](mailto:info@zecc.nl)

rechten fotomateriaal: Zecc architecten

Fotografie: Gerard van Beek Fotografie

[info@vanbeekfotografie.nl](mailto:info@vanbeekfotografie.nl)

[www.vanbeekfotografie.nl](http://www.vanbeekfotografie.nl)

ZECC ARCHITECTEN BV TRACTIEWEG 41 3534 AP UTRECHT  
THE NETHERLANDS T+31(0)30 273 1289 INFO@ZECC.NL WWW.ZECC.NL  
BANK NL59 RABO 0394 6127 44 KVK 30 183 613 LID BNA

**zecc**

GROUND ED ARCHITECTURE