

06

ARHITEKTURA
INTERIER
MODA
LEPOTA
UMETNOST
POTOVANJA
NAVTIKA

9 771855 298775 | 4.50 EUR





POGLLED Z BALKONA NA PROSTOR, OSVETLJEN Z NOVIMI STREŠNIMI OKNI IN BARVNIMI SENCAMI VITRAŽEV.

HARMONIJA ČUTOV

Kapela, ki je postala stanovanje

Kapela svetega Martina, zgrajena leta 1922 na mestu kapele iz leta 1781, je bila del samostanskega kompleksa v Utrechtu na Nizozemskem. V tem okrožju je deloval red bratov iz Utrechta, na vrhuncu delovanja so bili sredi 20. stoletja. Ko so leta 2005 še zadnji bratje iz Utrechta zapustili samostanske zidove, so kompleks razdelili na štirideset stanovanjskih enot. Kapela sv. Martina je bila prodana kot ločen objekt, njeno prenovo pa so zaupali studiu Zecc Architecten.

BESEDILO: BREDA STURM
FOTOGRAFIJE: CORNBREAD WORKS
ARHITEKTURA: ZECC ARCHITECTEN BNA



NOVI PROSTORSKI ELEMENT, NASTAL IZ PODALJŠANEGA BALKONA, DEFINIRA ŠTUDIJSKI KOTIČEK, PROSTOR KUHINJE, JEDILNICE IN OBMOČJE DNEVNEGA PROSTORA.

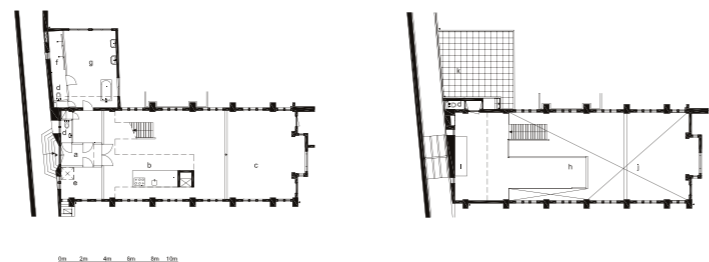


POGLED PREK KUHINJSKEGA DELA SKOZI OHRANJEN PORTAL PROTI NOVEMU "MONDRIANOVEMU" OKNU.

Kapela je postala zavetje domačega ognjišča.



POGLED NA KUHINJO



Stene dnevnih prostorov so prebarvane v belo, kar občutek svetlobe in prostornosti še potencira in dodatno poudari vitraže.



STOPNIŠČE NAS POPELJE DO BALKONA Z ORGLAMI IN ŠTUDIJSKEGA KOTIČKA V PODALJŠKU BALKONA.

Poznamo različne zglede za spremembo namembnosti, ko so se sakralni objekti prelevili v snemalni studio, koncertno dvorano, galerijo, trgovino ... Tokrat je kapela postala zavetje domačega ognjišča. Ob prenovi se ponavadi pojavi dilema med ohranitvijo starega prostora in kompleksnostjo posegov, prilagojenih novi funkciji. Tako se pogosto zgubi kakovost primarne arhitekture. V studiu Zecc Architekten so se prenove lotili s spoštovanjem do predhodne arhitekture in izbrane elemente ohranili in vključili v novo podobo. Zaradi pomanjkanja svetlobe na višini oči je bil prostor pretemačen. Okna z barvnimi vitraži, ki pripovedujejo religiozne zgodbe,

so ohranili, osvetlitev pa so izboljšali z nizko strešnih oken, ki v prostor dovajajo dodatno, prijetno difuzno svetlobo. Z asimetrično postavitvijo novih virov svetlobe so želeli poudariti novo arhitekturno potezo in ne konkurirati obstoječim vitražem. Nov, premišljeno umeščen prostorski element je nastal iz podaljšanega balkona (z ohranjenimi orglami) in definira študijski kotiček, prostor kuhinje, jedilnice in območje dnevnega prostora. Nekdanji klopi kapele sta postali del jedilnega prostora. Stene dnevnih prostorov so prebarvane v belo, kar občutek svetlobe in prostornosti še potencira in dodatno poudari vitraže. Za kontrast so za stene v spalnem delu uporabili temno barvo.



SPALNICA Z UMIVALNIM DELOM JE LOČENA OD BIVALNEGA DELA TUDI S TEMNO BARVO - BARVO NOČI.

Prostor ne ponuja razgleda na okolico, zato so za komunikacijo z zunanjim svetom dodali okno, ki gleda na ulico. Navdih za oblikovanje novega okna so bila dela abstraktnega slikarja Pieta Mondriana. Za njegovo umetnost je značilno, da je uporabljal primarne barve: rumeno, rdečo in modro, ob boku bele, črne in nevtralne sive. V neposredni bližini kapele-stanovanja je hiša Schroeder. Pri načrtovanju te hiše je arhitekt Gerrit Rietveld prenesel princip Mondrianovih vizualnih podob v tretjo dimenzijo. »Okno v svet« prenovljene kapele je homage arhitektu Rietveldu in hkrati večplasten dialog z današnjim zunanjim svetom, z umetnostjo in zgodovino.

Tako sakralni prostori kot stanovanja temeljijo na harmoniji prostorov in čutov ter težijo k njej. Vsak arhitekturni prostor ustvarja povezave med vizualnim sistemom, slušnim sistemom, sistemom vonja in okusa in haptičnim sistemom. Stanovanje udomačimo šele z lastnimi obredi z mehurčkastimi kopelmi, poslušanjem glasbe, prisluškovanjem tišini, romantičnimi večerjami, jutranjim vonjem po kavi ... Sveti Martin, ki iz mošta dela vin, nikakor ni zapustil kapele-stanovanja in bdi nad novimi prebivalci!

Stanovanje udomačimo šele z lastnimi obredi z mehurčkastimi kopelmi, poslušanjem glasbe, prisluškovanjem tišini, romantičnimi večerjami, jutranjim vonjem po kavi ...



POGLED V DNEVNI PROSTOR - SOŽITJE STAREGA IN NOVEGA.