

Zecc Architecten

Water Tower of Living, Soest
Soest, the Netherlands 2002-2004

Zeccアーキテクテン
生活する場としての給水塔
オランダ、ゾースト 2002~2004

Transformation

A Dutch water tower, which dates from 1931, was converted into an unparalleled 21st century home spread over nine levels. Zecc Architecten faced many challenges, such as letting more daylight in, strengthening the relationship with the back courtyard, maintaining the interior's industrial characteristics, and, in the tower, ensuring an effective, efficient layout for several small round rooms that lie stacked one on top of the other, while preserving the tower's spaciousness.



変換

1931年に建設されたオランダの給水塔は、9層からなる比類のない21世紀の住宅に改修された。Zeccアーキテクテンは、できるだけ多くの光をとり入れること、裏庭との関係性を強めること、内部の産業建築的な特徴を保つこと、そして塔の中では、空間的な広がりを保ちつつ、相互に積み重なっ

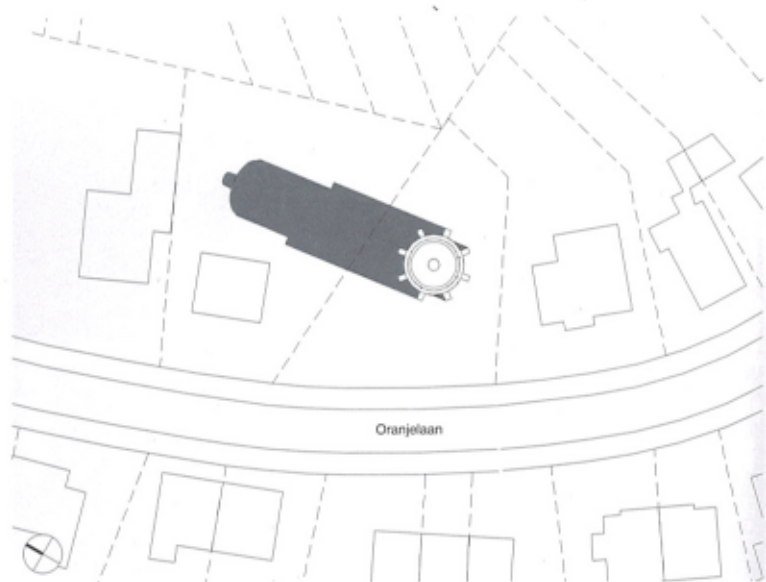
た小さな円形の部屋のために効果的で効率的なレイアウトを実現することなど多くの課題にとり組んでいる。(中田雅章訳)

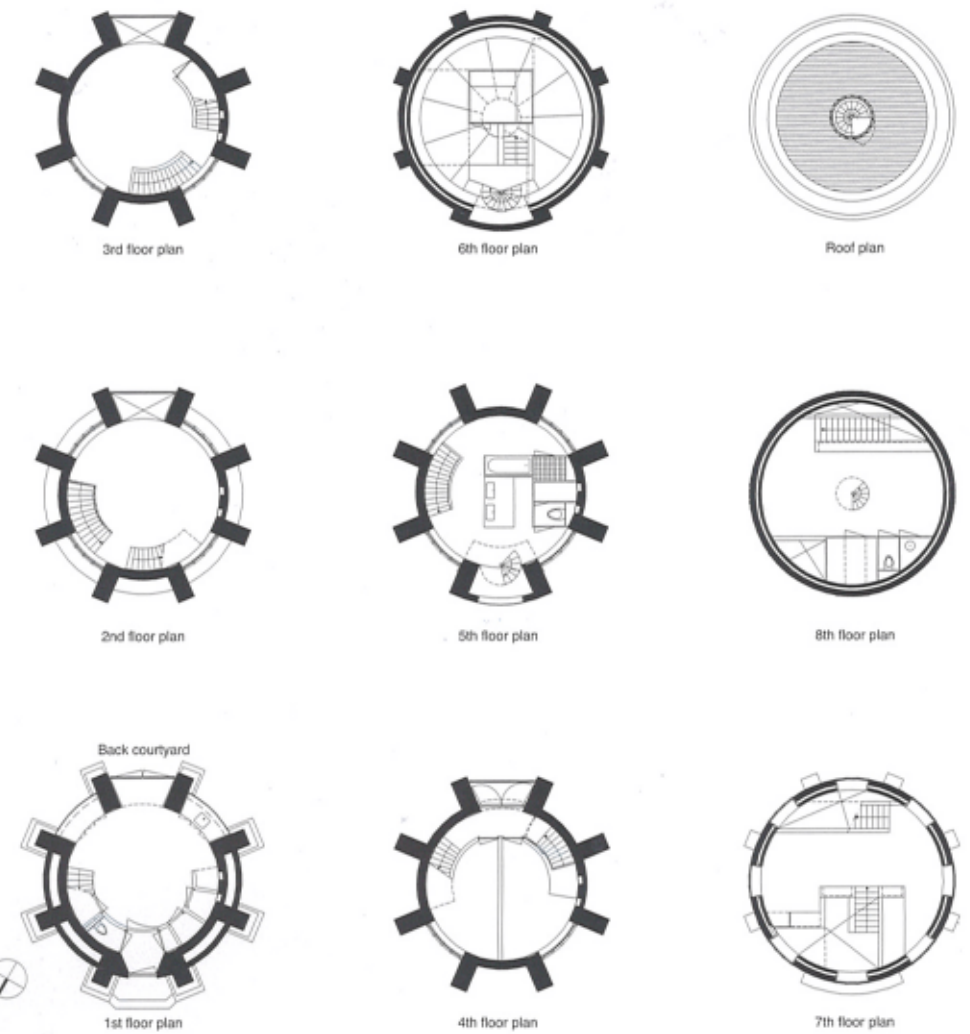
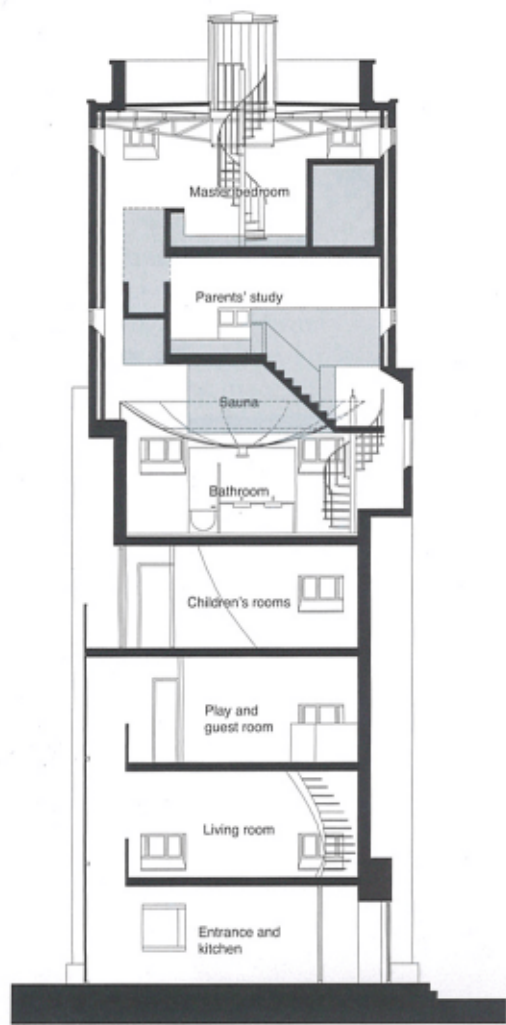
This page, left: View of back courtyard entrance. This page, right: Site plan (scale: 1/1,000). Opposite: Looking down on back courtyard. All photos on pp. 96-99 by Jeroen Musch.

本頁、左：裏庭側の入口を見る。本頁、右：配置図(縮尺：1/1,000)。右頁：裏庭を見下ろす。

Credits and Data

Project title: Water Tower of Living, Soest
Location: Oranjelaan 35, Soest, the Netherlands
Inception: 2002
Completion: 2004
Architects: Zecc Architecten
Project team: Marnix van der Meer, Rolf Bruggink, Tara Steenvoorden, Niek Wagemans
Contractor: Aannemingsbedrijf R. Middelkoop
Area: 250 m²





Section (scale: 1/200) / 断面図 (縮尺: 1/200)

Floor plans (scale: 1/300) / 各階平面図 (縮尺: 1/300)

This page, left: View of the living room on the 2nd floor. This page, right: View of the bathroom on the 5th floor. Opposite: View of the master bedroom on the 8th floor.

本頁、左: 2階の居間の様子。本頁、右: 5階の浴室を見る。右頁: 8階の主寝室を見る。

