

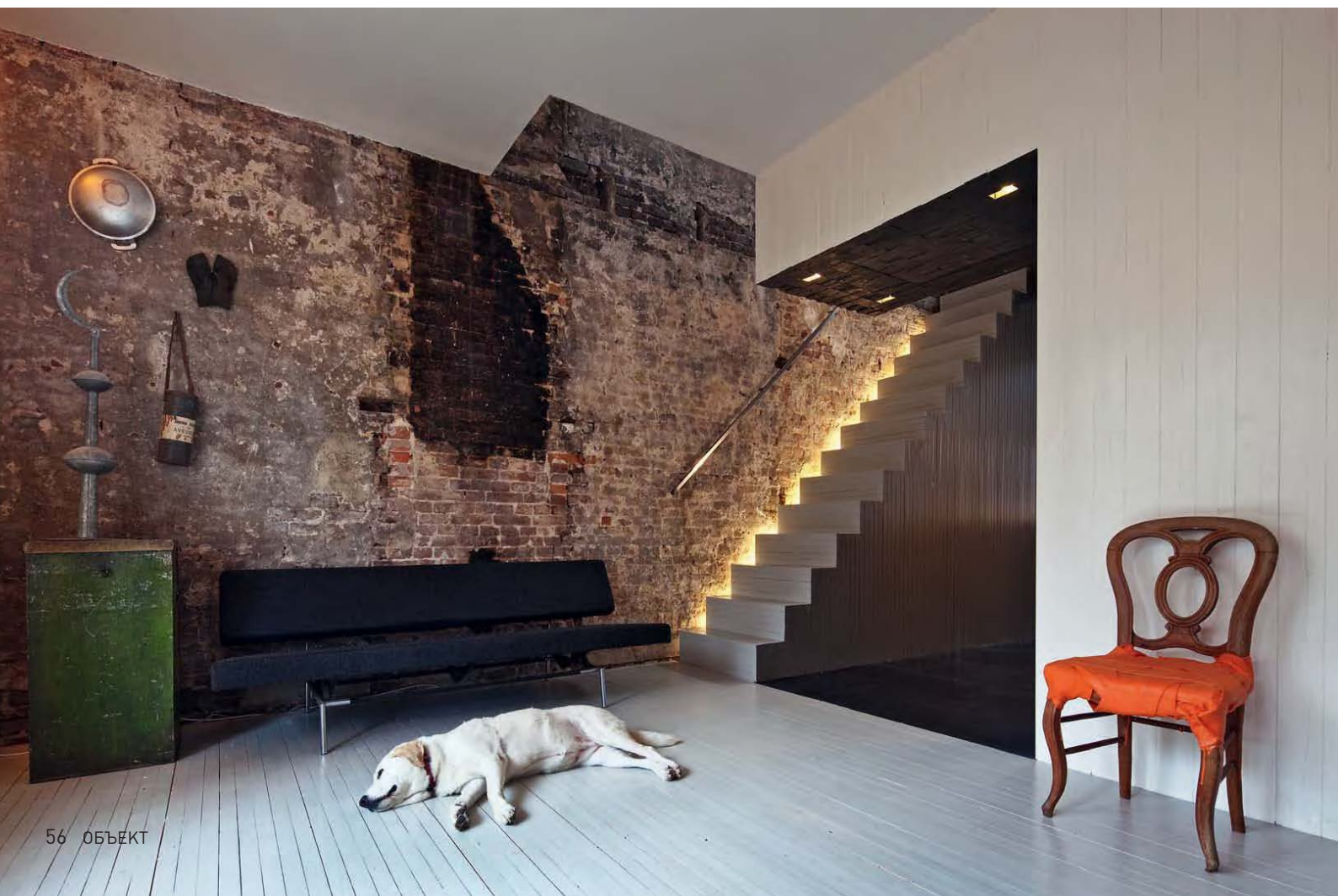


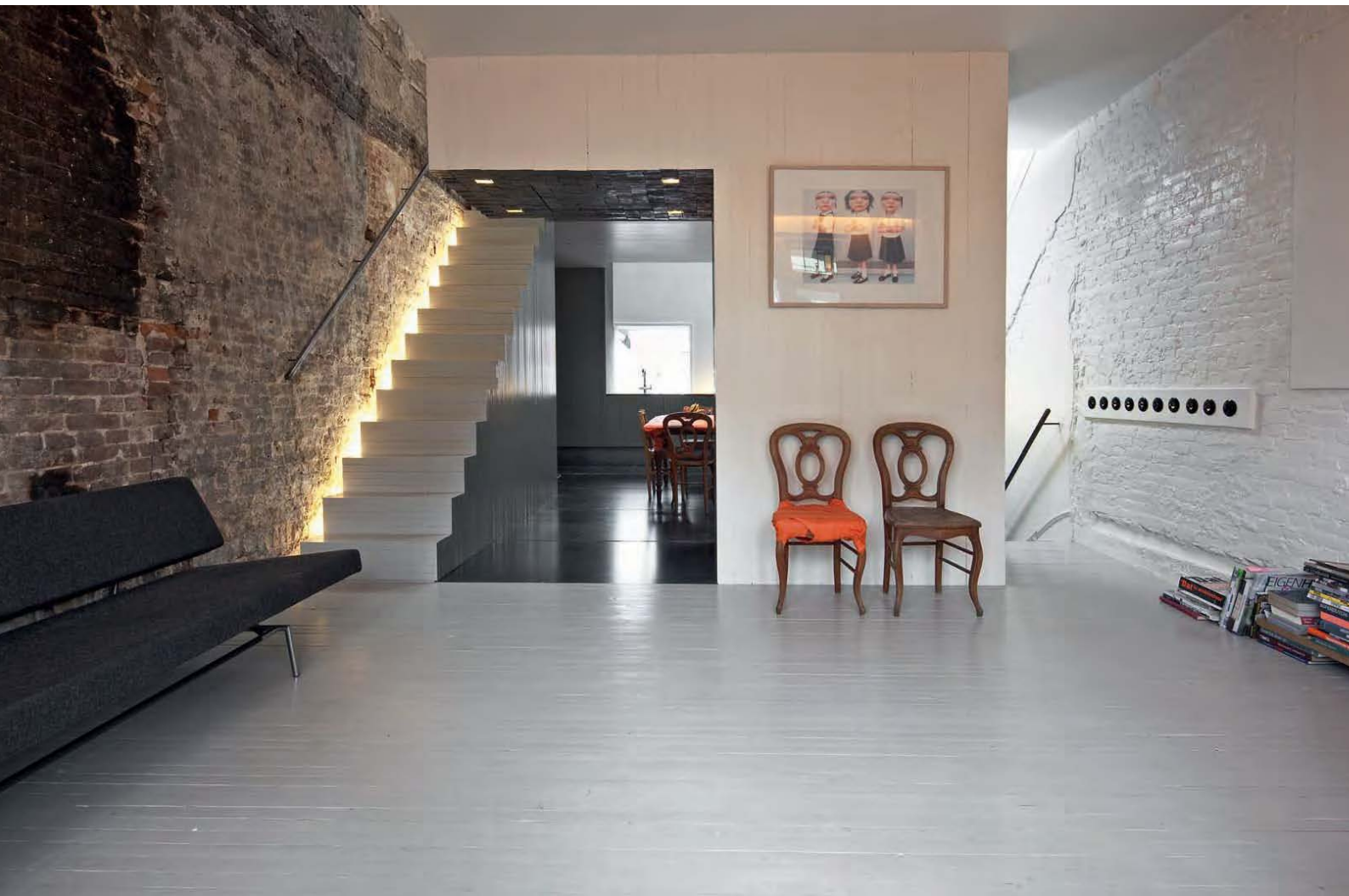
НЕВОЗМОЖНЫЕ ФИГУРЫ

ЭТОТ ДОМ – УЧАСТНИК СПЕЦИАЛЬНОЙ ПРОГРАММЫ, ПРИЗВАННОЙ ОЖИВИТЬ ПОЛУЗАБРОШЕННЫЕ ОКРЕСТНОСТИ РОТТЕРДАМА. ЕЕ СУТЬ В ТОМ, ЧТО ЗДАНИЯ С КВАРТИРАМИ, НЕКОГДА ПРИНАДЛЕЖАВШИЕ НЕБОГАТЫМ РЕМЕСЛЕННИКАМ, НАЧАЛИ ПРОДАВАТЬ В ЧАСТНУЮ СОБСТВЕННОСТЬ

С троения пустовали несколько десятков лет, поэтому основным условием их продажи было восстановление и преобразование за определенный период времени. Уменьшив количество квартир, но увеличив их размер, муниципалитет пытается привлечь в небогатые районы более зажиточных людей, то есть повернуть вспять процесс, происходящий во многих старых районах города, где большие дома раздроблены на крошечные квартирki. Одно из таких зданий, реконструированное Studio Rolf.fr в сотрудничестве с Zecc Architecten, сразу стало местной диковинкой.

Текст: Наталья Белякова
Фото: Frank Hanswijk, предоставлены Zecc Architecten







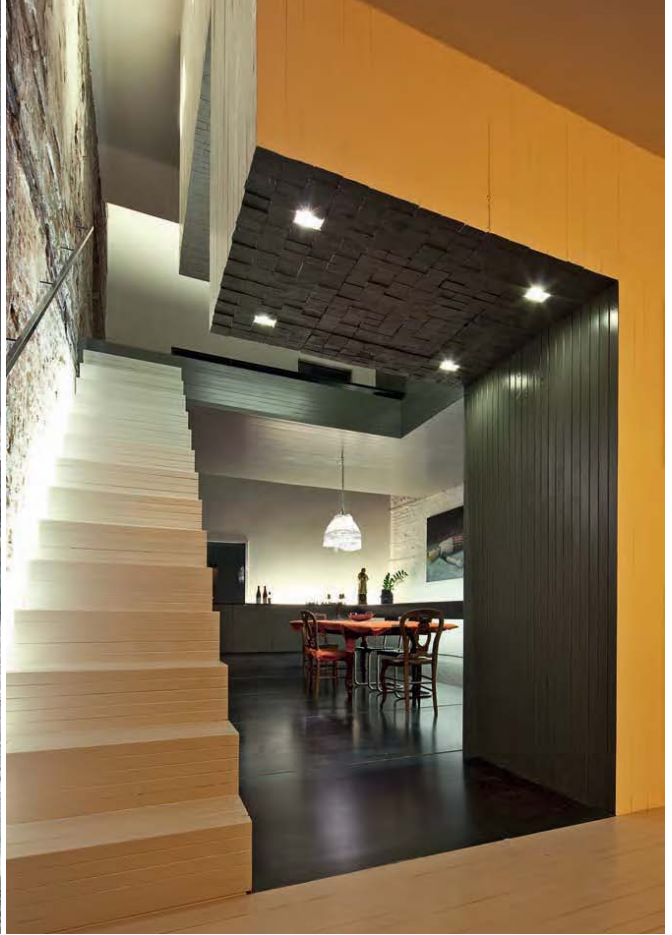
В ИНТЕРЬЕРЕ АРХИТЕКТОРЫ НЕ СТАЛИ СКРЫВАТЬ СЛЕДЫ ПРОШЛОГО И СОХРАНИЛИ ОТПЕЧАТКИ ЛЕСТНИЧНЫХ ПРОЛЕТОВ НА СТЕНАХ И ОТВЕРСТИЯ ОТ УДАЛЕННЫХ БАЛОК

Архитекторы экспериментировали со временем и пространством. 100-летний фасад дома вместе с каменной кладкой и старыми окнами они выкрасили в сияющий черный, оставив только «тень» от него. Новые окна разместились в самых неожиданных местах, они как бы прорезают здание, иллюстрируя новый период в его истории. Впервые за этими окнами не осталось ни единой перегородки, разделяющей внутреннее пространство.

Так же, как и на фасаде, в интерьере архитекторы не стали скрывать следы прошлого. Оригинальная планировка до сих пор сохранилась в отпечатках лестничных пролетов на стенах и в отверстиях от удаленных балок. В остальном это совершенно иной дом с необычной планировкой, заключенной в столетнюю оболочку. Здесь отсутствуют стены и этажи в традиционном понимании. Убрав абсолютно все внутренние перегородки, архитекторы получили пространство пять метров шириной, десять метров длиной и одиннадцать метров высотой и поместили в него рабочую студию,

жилые комнаты и два сада. В самой низкой части дома, рядом с просторной мастерской, раскинулся уютный бамбуковый сад. В него выходят окна не нескольких жилых комнат, расположенных этажом выше, а на крыше дома оборудована оранжерея с джа кузи и ошеломляющим видом на город. Непрерывное внутреннее пространство сформировано при помощи большого скульптурного элемента из деревянных перекладин, помещенного в самый центр дома. Он не делит здание на части, а создает пустоты, которые связывают все комнаты друг с другом, отчего пол, стены, лестницы и потолки визуально складываются в невозможные фигуры Эшера.

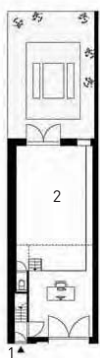
www.rolf.fr
www.zecc.nl







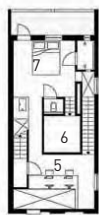
УБРАВ АБСОЛЮТНО ВСЕ ВНУТРЕННИЕ ПЕРЕГОРОДКИ, АРХИТЕКТОРЫ ПОЛУЧИЛИ ВМЕСТИТЕЛЬНОЕ ПРОСТРАНСТВО С РАБОЧЕЙ СТУДИЕЙ, ЖИЛЫМИ КОМНАТАМИ И ДВУМЯ САДАМИ



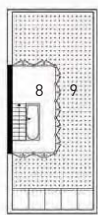
План 1 этажа



План 2 этажа



План 3 этажа



План 4 этажа

- Экспликация
1. Вход
 2. Студия
 3. Кухня-столовая
 4. Гостиная
 5. Кабинет
 6. Гардеробная
 7. Спальня
 8. Ванная
 9. Терраса



Разрезы

