

大宅 | HOME-UTRECHT

Church of Living, Utrecht

居于教堂

设计/图片提供 Zecc Architects 文 赵雨思 摄影 Cornbread Works

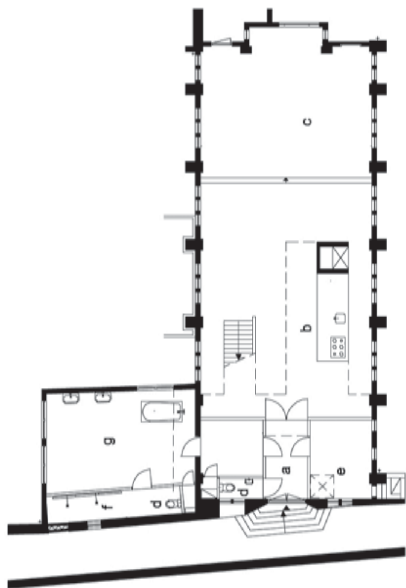


旧教堂，在荷兰的宗教古城乌得勒支随处可见，而现在，随着社会的高速发展进化，它们获得的到访者却越来越少。由于一些旧教堂的维护费用过高，特别是那些不太知名的小型教堂，政府与当地的设计团队决定将其一部分进行改造，从而留下一一种新的可持续发展的空

间，更好的去保护，利用这些历史遗迹，让它们重新走进人们的生活。由 Zecc Architects 负责的改造项目，位于乌得勒支新运河上一处较为隐蔽的地方，它是一个面积仅有250平方米的小型天主教堂，现在，它迎来了一次新生，一次从教堂到住所的转化、蜕变。

从教堂到住宅

还记得著名的 Gerritt Rietveld-Schroder House 吗？它同样位于乌得勒支这座迷人的城市。设计人 Gerritt Rietveld 受当时荷兰风格派影响，以几何形体和色块构成的形式完成了风格派艺术在建筑领域的拓展。其室内灵活的布局使这种设计



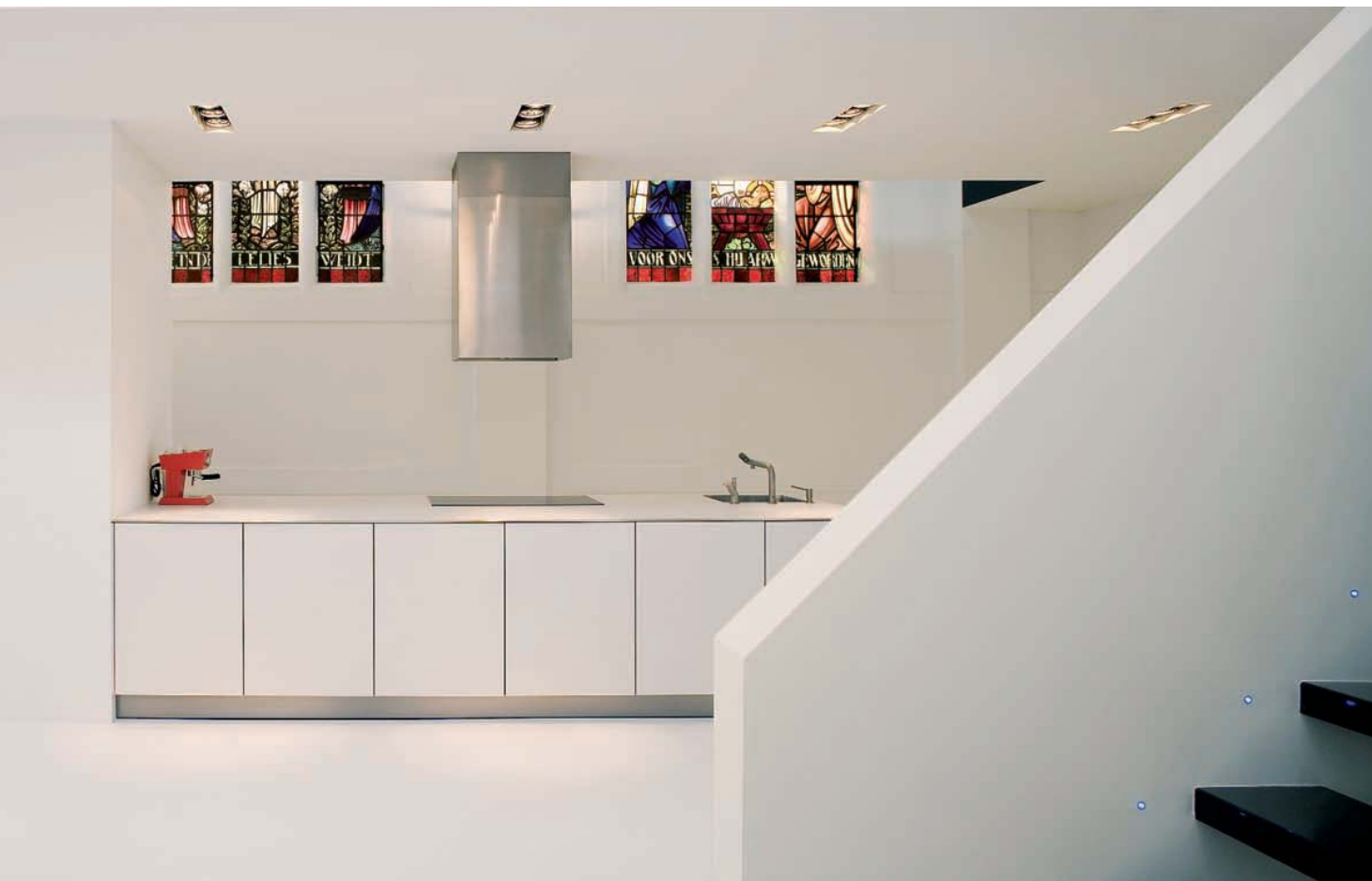
一层平面

风格成为了荷兰设计派的代表。也许正因这座老城有着深厚的现代设计底蕴，Zecc Architects所做的教堂改造设计也承载了这份属于荷兰的设计特色。设计团队的负责人表示：这样一处古老的天主教堂，能被改造成人们的居所，是需要做很多突破的，无论是从设计上，还是心理上，它要易于被人们接受，也要尽可能的保持教堂原有的风貌。

这座教堂并不大，在它的周边，也没有其他教堂并存。原有的空间里，存留下了一些文物，如彩窗、管风琴、木质家具等，都具有很典型的时代特征。教堂的室内高度具备很强的张力，它为改造设计的功能布局、感官创作提供了良好的环境基础，给设计者和使用者带来更多可

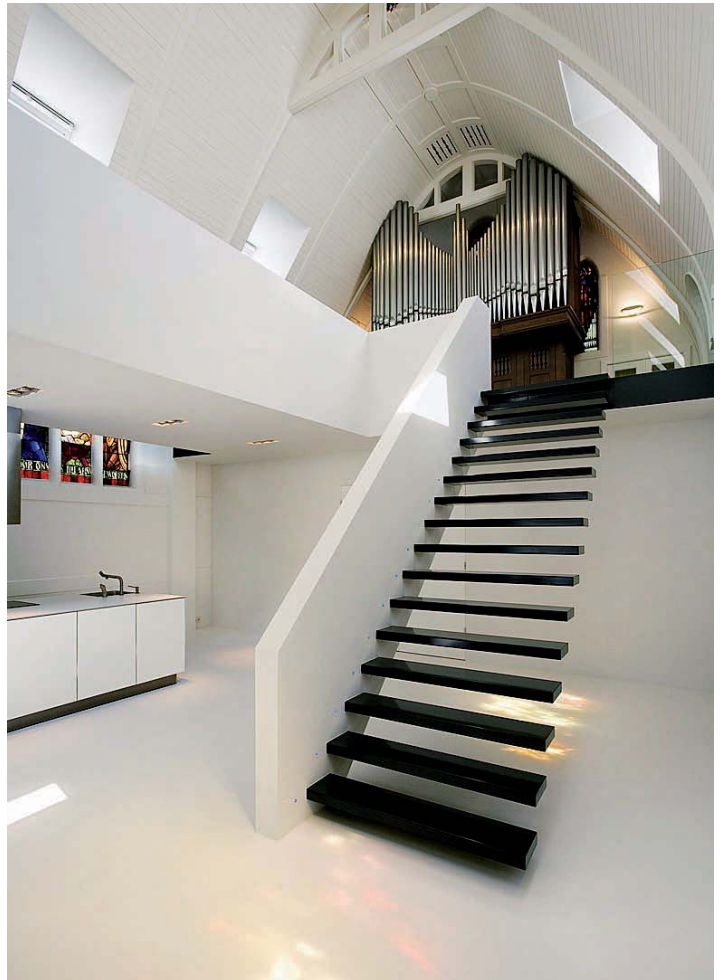
能性。一番研究后，Zecc Architects设计的空间雏形呈现出不对称的布局形式，创造出一种新的层次美。环境里的所有元素都呈现出抽象与极简的风格特征，这与教堂原先的老旧沉闷的形态形成极大的反差。公共区域采用直线型的设计，并粉刷白漆。入口的大门，被白色夹门掩盖起来，模糊了其形态，若不是开启，你几乎意识不到它的存在，一些柜体也是如此。

管风琴所在的二层平台，如同整个空间的中心枢纽，它界定了小教堂中不同的功能区域，定义了多样的生活，也成为分隔起居室、厨区、工作区、屋顶花园及卧室的一处自由延伸地。相比明亮轻快的日常生活空间，卧室的色调则是极其冷暗的。深









蓝色包裹着墙面、地面，只有洁白的瓷质洁具带来点滴明亮。卧室与淋浴间是相通的，但为了营造悠闲的情调，设计师特意将浴缸设置在卧房内的窗边，虽然浴缸与睡床同处一室令常人匪夷所思，但大量的新鲜感与体验的欲望随即就将这种“怪异”埋没，于是，洗漱池索性也被设计者挪进了卧室中。当梳妆镜中映出烛台吊灯的暖光，浪漫又诙谐。

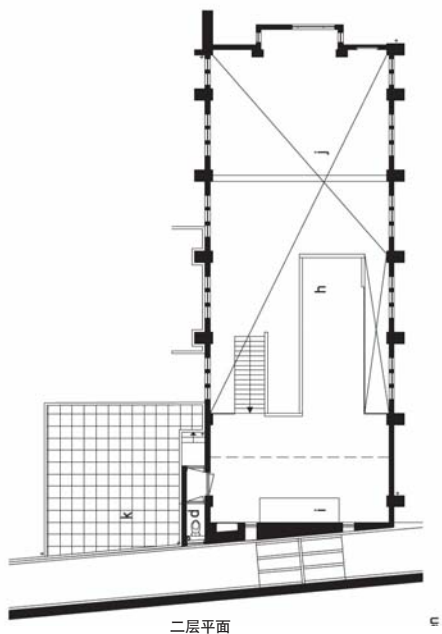
住宅生命之光

光，是希望与未来，也是住宅的生命所在。

由于旧教堂的视野中缺少窗，空间最初给人留下的印象是封闭的。为了保证生活空间的采光，设计团队在教堂原有的坡面屋顶上增开了采光窗，引入自然光线。加上大面

积的白色刷去了教堂先前的昏暗特征，即使在夜晚，只要几盏烛光或是水晶吊灯的余晖，通体雪白的空间也很容易让整个教堂明亮起来。为了增加室内空间与室外城市的互动性，大尺度的艺术彩窗被设置在整个空间最核心的位置——教堂十字下方。它取材于蒙德里安的画作，以现代美学诠释教堂中的玻璃彩窗，这样的设计手法在某种程度上算是一次精神的冒险，创造出一种醒目而震撼心灵的美。

旧教堂，拥有一个“黑暗”的性格，除了它的彩绘玻璃窗——高饱和度的色彩，取代全透明的窗。它与纯粹的白色空间一同描绘出美好的，充满希望的生活状态。这些原汁原味的铅条镶嵌玻璃彩窗是遗留下来的，色彩通过午后的阳光映射在



纯白的环境中，形成些许斑驳绚丽的光影，随着时间的变换，慢慢推移至墙面、地面，如同幻境。此外，由 Angelo Mangiarotti 设计于 1967 年的经典水晶灯“GIOGALI”，与新居所的气质十分吻合，环环相扣的水晶单体，静静的悬垂在起居室的中心，将记忆与过往的时光封存在半空，隔离尘世的浮华，带来心灵的净化。

老教堂的遗产

老教堂中的一些“遗产”，被设计团队保留与再利用。如餐厅区域中使用的长椅以及由长椅改造成的餐桌，都是教堂从前的用椅。几扇老旧的木门及十字雕塑被精心修复，点

缀在纯白的空间里，成为新旧空间的过渡元素。还有老式的铁艺烛台、遗留下的管风琴，被设计师们视为拥有历史价值的无价之宝。在雪白的环境中，它们散发着各自的光芒。这“崭新”与“陈旧”的对比效果，令人兴奋不已。除了生活必备的家具，改造后的住宅中没有一件多余品，纯净的环境会让居者彻底放空，回归精神的纯净。

最终，小教堂的特质被完好的保存。空间再利用的同时，对其也是一次修缮。诸如此类的改造设计在荷兰还有许多，教堂变居所只是其一。也许这样的尝试能够为设计者们带来一些新鲜的启示。✎

