

## BIBLIOTHEEK NEUDE UTRECHT

<b>interieur</b>	Bibliotheek Neude Utrecht
<b>opdrachtgever</b>	Bibliotheek Utrecht
<b>projectmanagement</b>	Maar! bouwmanagement
<b>architect</b>	Zecc Architecten
<b>team Zecc</b>	Bart Kellerhuis, Marnix van der Meer, Roy van Maarseveen, Koen Pörtzgen, Remco van den Broek, Marjo Langbroek, Jeroen den Hertog, Mees Dijkman, Redmer Weijer, Mario van Kooij
<b>aannemer</b>	Jurriens B.V.
<b>inrichting</b>	Coors, Keijsers, Gispen
<b>programma</b>	Bibliotheek, kantoren, horeca, vergaderzalen, auditorium
<b>periode</b>	2015 - 2020
<b>oppervlakte</b>	ca. 9.000 m <sup>2</sup>
<b>casco</b>	Post Utrecht
<b>opdrachtgever</b>	a.s.r real estate & MRP Development
<b>architect</b>	Rijnboutt
<b>team Rijnboutt</b>	Frederik Vermeesch, Mattijs Rijnboutt, Richard Zwagemaker, Jaap Hoving, Karianne Vandenbroucke, Bonnie Snoek, Kasia Bratek, Frans Damstra, Jakub Jekiel, Pieter Kramer, Joost Kettmann
<b>ontwikkelaar</b>	MRP Development
<b>aannemer</b>	Burgland Bouw
<b>periode</b>	2008-2020
<b>programma</b>	ca. 18.000 m <sup>2</sup> BVO bibliotheek, retail, horeca
<b>adviseurs</b>	FiMek Estate (projectmanagement), HFB (BIM), Zonneveld ingenieurs (constructie), Deerns (installaties), Peutz B.V. (bouwfysica/brandveiligheid), Het Oversticht (bouwhistorie), Josefien & Co (kleurhistorie)



Visualisatie dwarsdoorsnede Post Utrecht en Bibliotheek

**Een groot cadeau voor iedere inwoner van Utrecht! Het voormalige hoofdpstkantoor aan De Neude is getransformeerd tot een van de meest openbare gebouwen van Utrecht. De fenomenale centrale hal waar menig Utrechter vroeger in de rij stond voor een velletje postzegels en de prachtige ruimten daar omheen die tot voorkort voor iedereen verborgen bleven, laten zich opnieuw ontdekken. De geslotenheid van het oude postkantoor is doorbroken, Zecc ontwierp ruimten voor ontmoeten, ontspannen, studeren en werken. Zoeken naar verbinding en het versmelten van oud en nieuw vormden tijdens het ontwerp steeds het uitgangspunt. Toen hier de brieven werden verstuurd en de dames op zolder voor de telefoonconnectie zorgden, stond verbinden centraal. Evenals nu het gebouw een bijzondere ontmoetingsplek is voor alle inwoners van de stad.**

### **Royale ontvangst**

Bezoekers worden in de monumentale hal van Joseph Crouwel ontvangen. De publieke hal is van een overweldigende schoonheid met een rijkdom aan vorm, licht en ambachtelijk materiaalgebruik. De ritmiek van het parabolische plafond, de geglazuurde gele stenen en de robuuste ornamenten zorgen voor een entreezone ongeëvenaard in Nederland. De kunst was om deze bijzondere kwaliteit te behouden, daar respectvol mee om te gaan en er een extra dimensie aan toe te voegen. De nieuwe inrichting is daarom ingetogen en subtiel en laat de aanwezige kwaliteit van het rijksmonument spreken.

De oorspronkelijke ornamentiek van het postkantoor was leidend tijdens het ontwerpproces. Er is gekozen voor meubels met klassieke lijnen die de rust van het gebouw benadrukken zodanig geplaatst dat daglicht diep in het gebouw kan doordringen. Door lagere boekenkasten in het midden te plaatsen en hogere kasten langs de wanden blijft ook het overzicht en de ruimtelijkheid behouden. De houten afwerking van de boekenkasten zorgen voor warme tinten. Op de verdiepingen is de ornamentiek aanmerkelijk soberder dan in de hal. De inrichting past zich daarop aan, de kleur van de houten boekenkasten wordt lichter naarmate je hoger in het gebouw komt. Niets leidt het oog van de bezoeker nog af om de historische omgeving in zich op te nemen.

### **Ontsluiten**

Lopen door de bibliotheek is als een ontdekkingsreis door bijzondere kamers en ruimten. Van de klassieke boekenzaal tot de speels ingedeelde kinderafdeling. Verder zijn er studieruimten die met moderne glazen wanden zijn afgesloten. In het muziekatelier is een kleine tribune gemaakt met uitzicht over De Neude. De brasserie en het auditorium kijken uit op de Oudegracht. Er is een intieme filmzaal en een prachtige 'klassieke' studiezaal onder de houten kapconstructie met modern meubilair. Hier heb je door een nieuw dakvenster een fenomenaal uitzicht over de oude binnenstad van Utrecht.

Om de bibliotheek fysiek en visueel te ontsluiten moest het casco zich 'openen' zodat bezoekers als vanzelfsprekend hun weg kunnen vinden. Daarom zijn vanuit de centrale hal zes nieuwe openingen gemaakt boven de kenmerkende historische deuren die voorheen gesloten bleven voor publiek.

Die nieuwe lichtopeningen begeleiden bezoekers visueel naar de zijvleugels en nodigen uit om op reis te gaan door de bibliotheek. De spectaculaire roltrappen voeren via de verschillende etages tot in de prachtige kapverdieping. Door de grote vrije hoogte in de ruimten om de centrale hal kon in een aantal vertrekken insteekvloeren, podiumelementen of vaste meubels worden toegevoegd die spannende ruimten en intieme plekken te creëren. Nieuwe openingen in de wanden om de centrale hal op de verdiepingen helpen de bezoeker zich te oriënteren.

### **Panorama Utrecht**

De connectie met de stad lijkt als vanzelfsprekend in de architectuur verweven. Maar dat was niet altijd zo. Het postkantoor was in zichzelf gekeerd. Met de hal als centraal punt en nissen in de rondgangen die in verbinding stonden met het hart van het gebouw. Die inherente kwaliteit is behouden en de heldere opzet van de plattegronden is aangehouden. Deze kwaliteiten zijn echter versterkt en de bestaande oriëntatie is benut. Nieuwe doorzichten geven extra overzicht. Terwijl nieuwe doorgangen tussen de leeszalen een natuurlijke omloop creëren met telkens een ander panoramisch uitzicht over de historische binnenstad.

Zelfs de 'zolder' kenmerkt zich door openheid en verbinding. De kapverdieping is een volwaardig onderdeel van de bibliotheek. Tijdens het strippen van het gebouw werden historische spanten van de kap zichtbaar. De originele elementen zijn bewaard, soms geschilderd, soms met hun oude patina bepalen ze nu de sfeer in de studiezaal. Hier, net onder de kap, kunnen bezoekers alle facetten van de stad aanschouwen. Kijken ze door de glazen borstwering schuin naar beneden, dan zien ze mensen voorbijsnellen op de Neude. Terwijl ze door de daklichten de Domtoren ontwaren.



### Historie treft 21e eeuw

De transformatie van het voormalige hoofdpostkantoor was een omvangrijke opdracht die Zecc en Rijnboutt op zorgvuldige wijze hebben vervuld. Daarbij was de samenwerking tussen de bureaus van groot belang. Beide verstonden elkaar in de dialoog over de transformatie en zijn er samen in geslaagd om een verbinding te creëren met de stad, het gebouw te ontsluiten en te openen naar de omgeving. Met de functieverandering die het rijksmonument heeft ondergaan is het nu weer toekomstbestendig en vormt het een verlengstuk van de stad waar jong, oud, studenten en werkenden elkaar ontmoeten. Een plek waar historie en de 21e eeuw samen komen.



Centrale hal van de bibliotheek





De vergrote openingen aan weerszijden van de centrale hal



De vergrote openingen naar de omloop op de verdiepingen





Vaste collectie met verticale circulatie en tribune



Vaste collectie, roltrappen en vergrote doorgangen naar de omloop eerste verdieping





Kinderafdeling met verdiepte voorleesruimte, entresol met atelier en boekenhuis van Frank Halmans



Nijntje op de kinderafdeling en het zicht op De Neude





Oude spanten en vensters naar de centrale hal



Oude spanten en vensters naar de centrale hal





Werkplekken met uitzicht langs de gevel en in hoogte oplopende boekenkasten haaks op de gevel



De jongerenafdeling onder de kap





Het Stadsstudehuis met nieuwe dakramen, door de verschillende vloerniveaus' onstaat er zicht naar De Neude



Het lager gelegen deel met studeertafels in het Stadsstudehuis



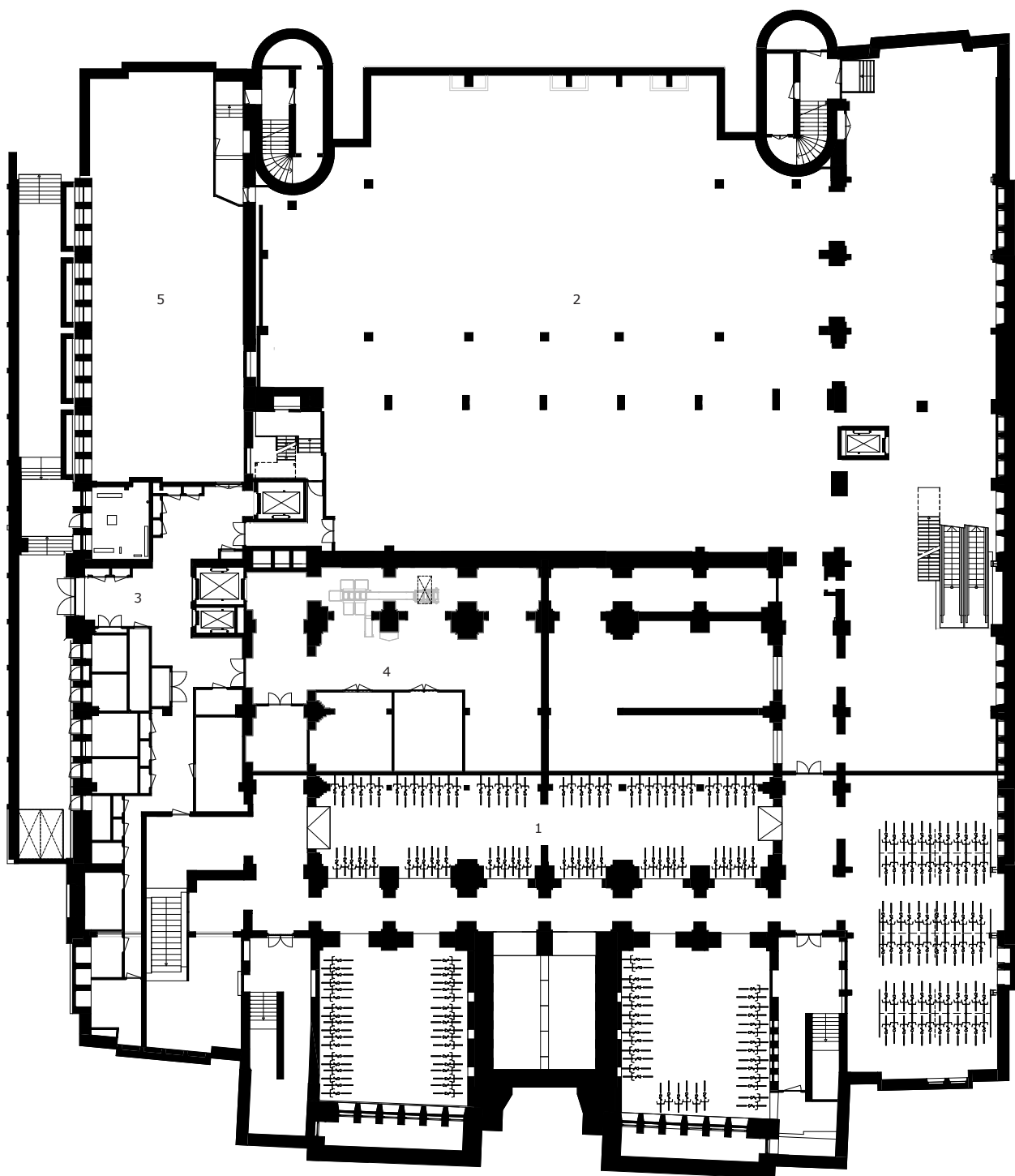


Het auditorium in de nieuwbouw



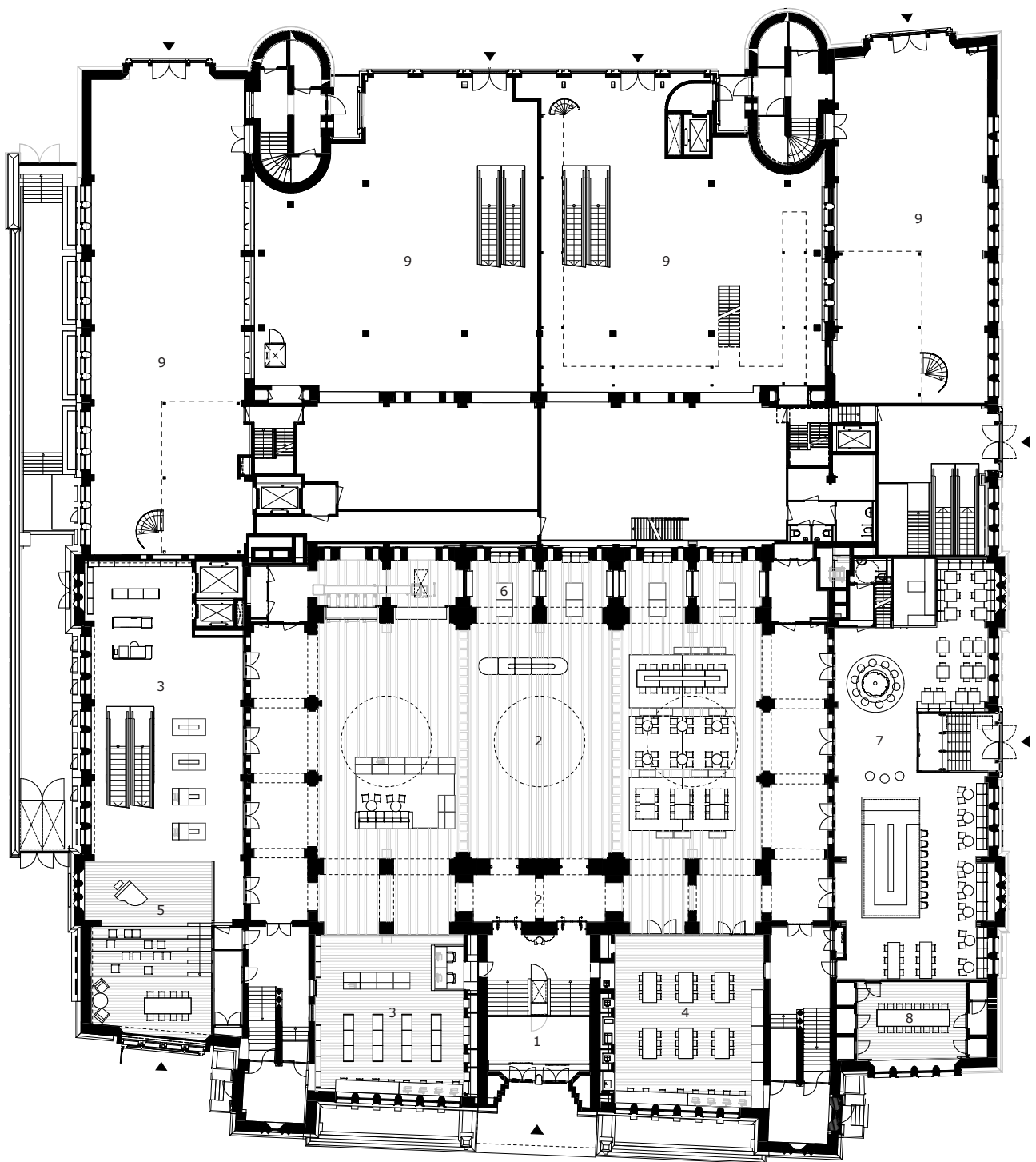
Collegezaal op de tweede verdieping





**-1 | SOUTERRAIN / BASEMENT**

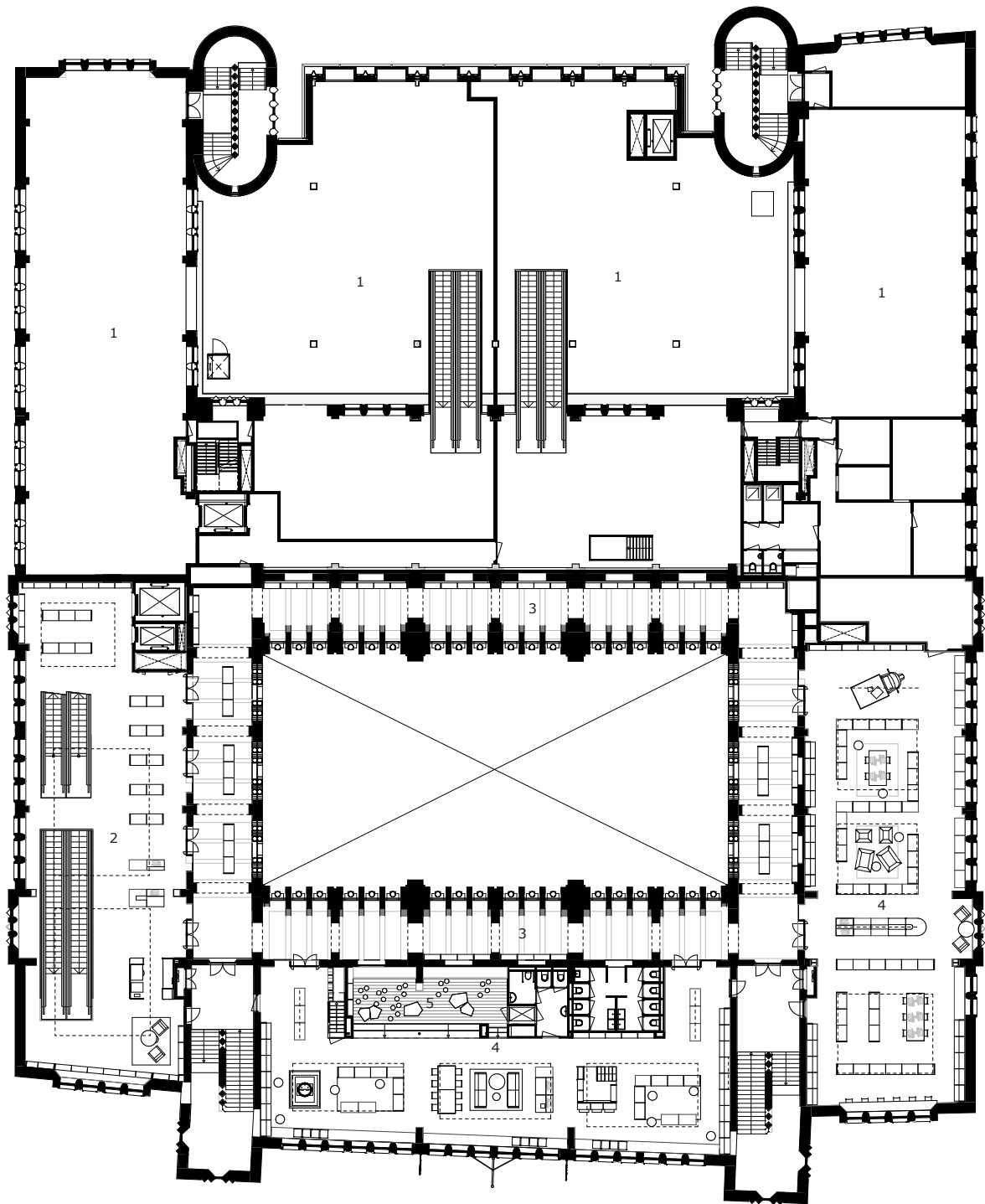
- 1. fietsenstalling / bicycle storage
- 2. winkelruimte / retail space
- 3. expeditie / dispatch area
- 4. opslag & sorteerruimte / storage & sorting area
- 5. telefooncentrale / telephone exchange



## 0 | BEGANE GROND / GROUND FLOOR

1. entree / entrance
2. centrale hal / central hall
3. vaste collectie / permanent collection
4. lab / lab
5. tribune / tribune
6. tijdschriften / magazines
7. bibliotheekcafé / library café
8. directiekamer / boardroom
9. winkelruimte / retail space

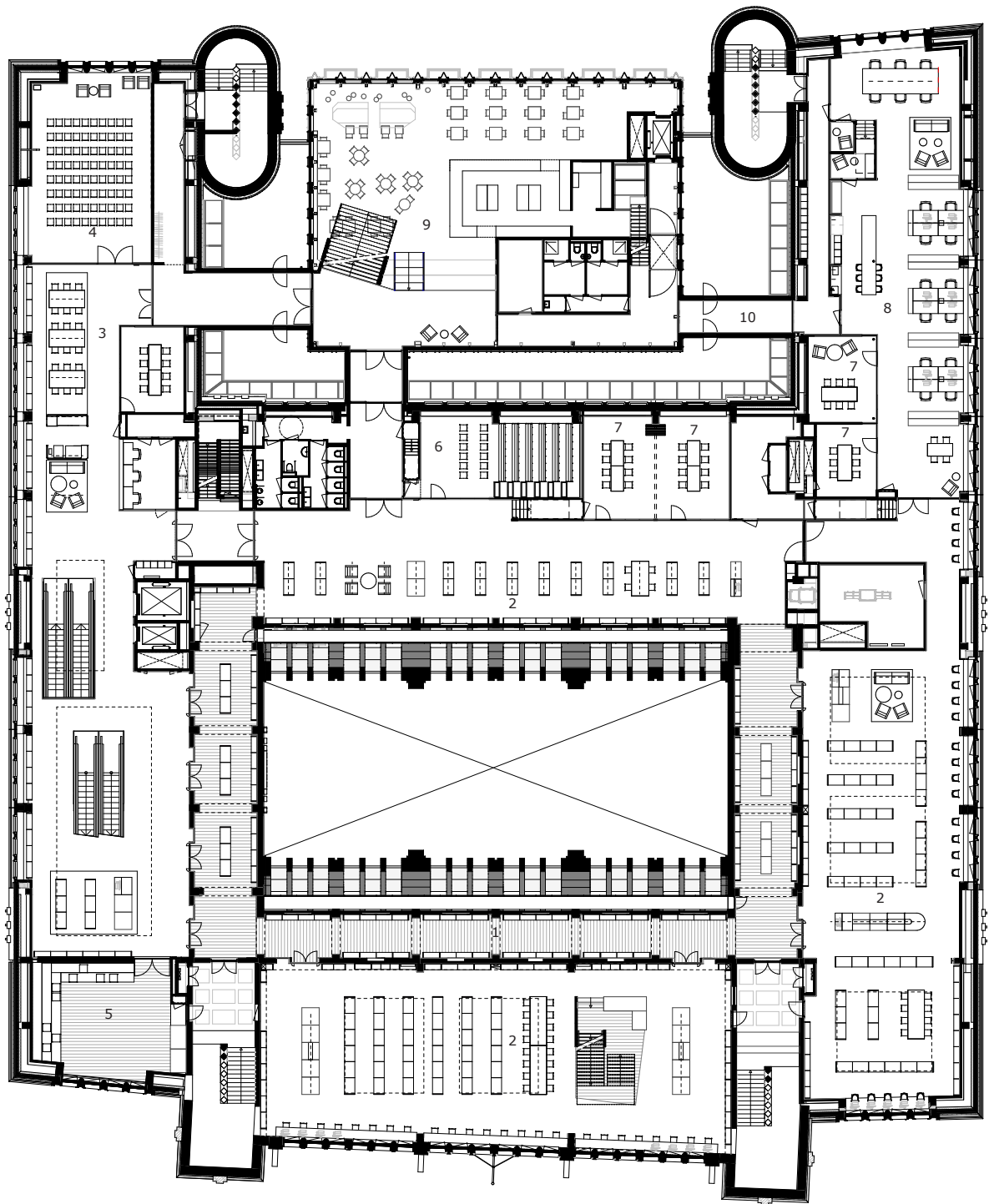




## 1 | EERSTE VERDIEPING / FIRST FLOOR

- 1. winkelruimte / retail space
- 2. vaste collectie / permanent collection
- 3. omloop / circulation
- 4. kinderafdeling / children's section
- 5. atelier & voorleesruimte / studio & reading room

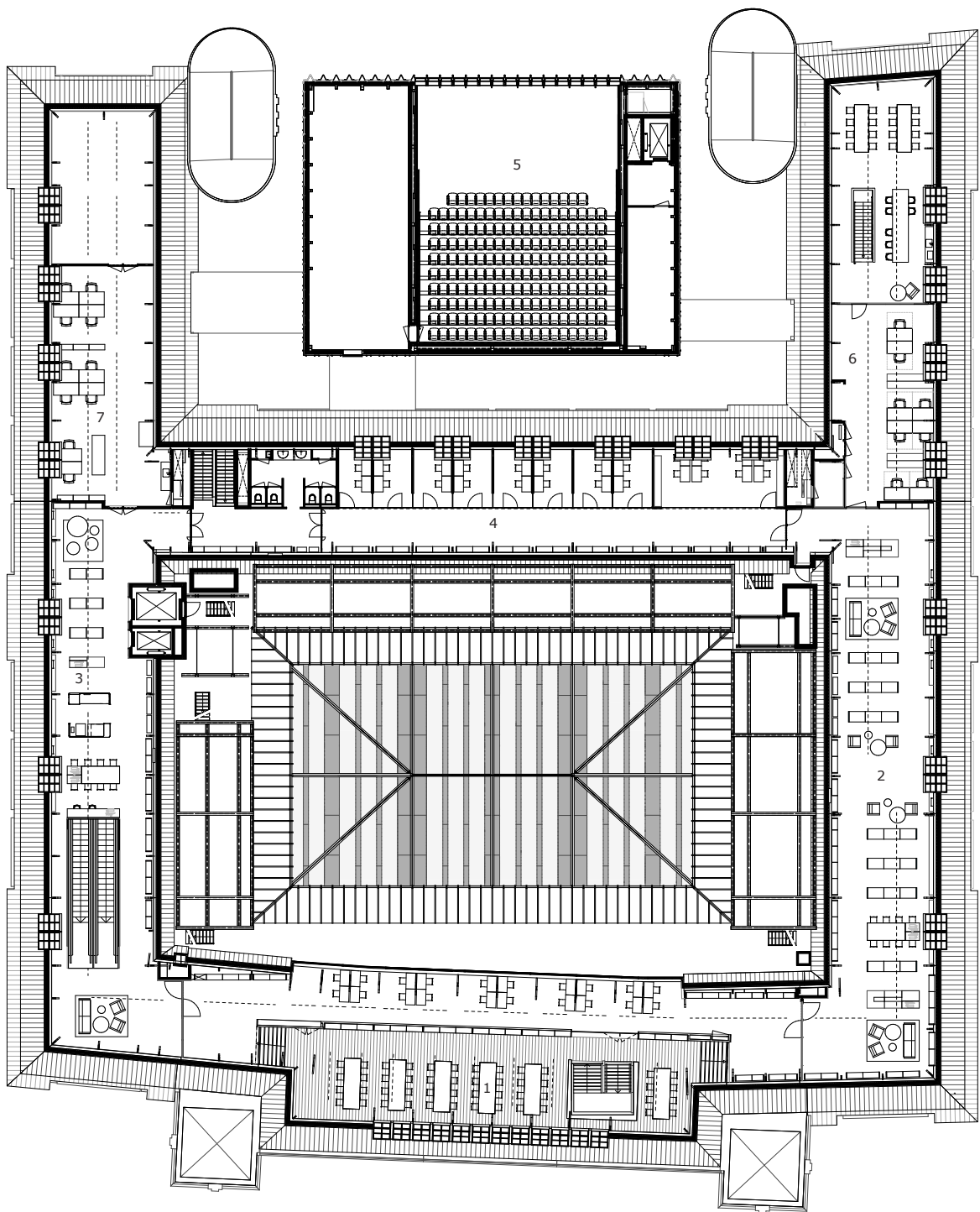




## 2 | TWEEDE VERDIEPING / SECOND FLOOR

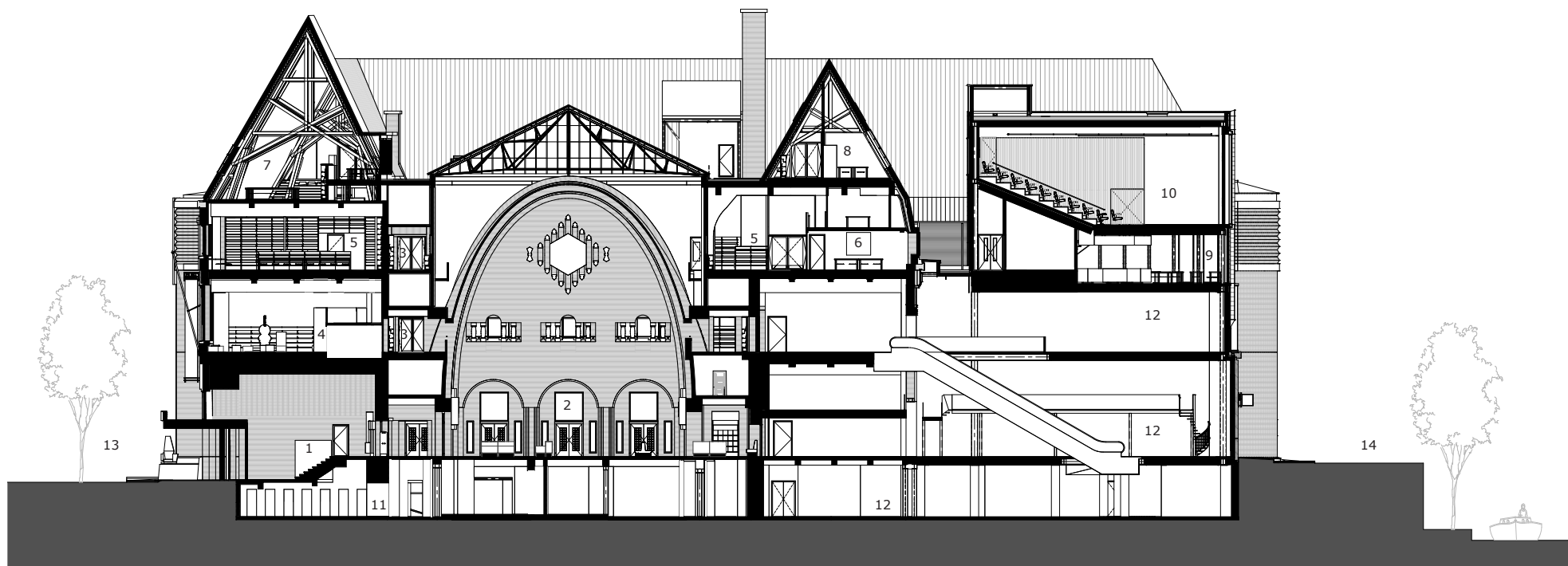
1. omloop / circulation
2. vaste collectie / permanent collection
3. meetingruimte / meeting area
4. collegezaal / lecture room
5. podium / stage
6. filmzaal / movie theatre
7. vergaderzalen / conference rooms
8. kantoor / office
9. brasserie / brasserie
10. voorzieningen / services





### 3 | DERDE VERDIEPING / THIRD FLOOR

1. stadsstudieshuis / study hall
2. vaste collectie / permanent collection
3. jongeren afdeling / youth section
4. studieruimtes / study rooms
5. auditorium / auditorium
6. kantoor / office
7. werkplaats / workshop



## DOORSNEDE / SECTION

1. entree / entrance
2. centrale hal / central hall
3. omloop / circulation
4. kinderafdeling / children's section
5. vaste collectie / permanent collection
6. vergaderruimtes / conference rooms
7. stadsstudiehuis / study hall
8. studieruimtes / study rooms
9. brasserie / brasserie
10. auditorium / auditorium
11. fietsenstalling / bicycle storage
12. winkelruimte / commercial space
13. De Neude / city square
14. Oudegracht / Oudegracht





De Neude met Post Utrecht en de entree van de Bibliotheek

## CONTACTGEGEVENS

### **Zecc Architecten**

Tractieweg 41 (Studio A)  
3534 AP Utrecht  
Nederland  
T+31(0)30 273 1289  
info@zecc.nl  
www.zecc.nl

### **Projectadres**

Neude Utrecht  
3511AJ Utrecht  
Nederland

### **Fotografie**

Kees Hummel