

RIJNVLIET-OOST

opdrachtgever	Van Wanrooij Projectontwikkeling B.V.
categorie	woningbouw
projectteam	Marnix van der Meer, Mark Gijsbers, Bart Jonkers
aannemer	Van Schijndel Bouwgroep
team	INBO, JVST
programma	80 huurappartementen als onderdeel van blok met 198 appartementen
oppervlakte	14.000 m ²
periode	2019 - 2023
locatie	Utrecht

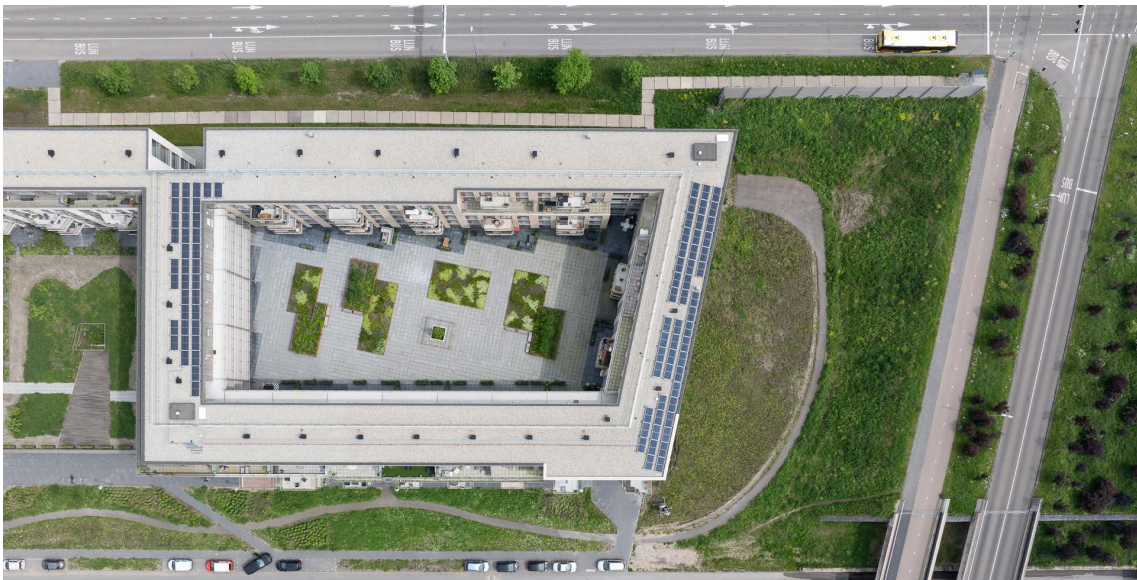
In het zuidelijk deel van Leidsche Rijn bevindt zich de wijk Rijnvliet. Een wijk met veel ruimte voor water en groen, die wordt omschreven als het Nieuwe Tuindorp. Aan de oostrand van deze woonwijk bevindt zich een groot appartementengebouw aan de zijde van de A2. Het langgerekte woongebouw bevindt zich tussen de groene Letschertweg aan de westzijde en de stadsbaan Leidsche Rijn.

Het gebouw bestaat uit 6 bouwlagen en is ontworpen door 3 architecten: Zecc Architecten was verantwoordelijk voor het zuidelijke hof met 80 woningen, INBO tekende voor het centrale gedeelte en JVST ontwierp het noordelijk deel van het plan.





Het bouwplan schermt de laagbouwoningen af voor geluid vanaf de snelweg en heeft een dove gevel aan de stadsbaanzijde. Het gebouw is opgedeeld in 3 ruime woonhoven. Het hof van Zecc Architecten en JVST zijn omsloten hoven, en INBO ontwierp een hof dat zich opent aan de groene westzijde. Op de begane grond bevindt zich een gebouwde parkeervoorziening, die is afgezoomd met woningen. De opgetilde binnenhoven bevinden zich daardoor op de 1e verdieping. Iedere hof heeft een ander karakter en op enkele plekken zijn sprongen gemaakt voor bomen in de volle grond en daglicht in de parkeervoorziening.



zecc

GROUNDING ARCHITECTURE



Het meest zuidelijke deel van het woongebouw is ontworpen door Zecc met het grootste hof. De schuine belijning van het bouwblok is consequent doorgezet in het ontwerp van de binnentuin. Dit bepaalt het lijnspel van de verharding, de vormtaal van de plantvakken en de gekartelde randen als overgang met privézones van woningen.



De geluidbelaste gevel is door Zecc ontworpen vanuit een fascinatie voor meer industriële gebouwen. De woningen zijn hier niet afleesbaar en er is gekozen voor een abstracte vlakverdeling van metselwerk, grote stalen glaspertijen over meerdere bouwlagen en kleine raamopeningen als afwisseling. Achter deze dove gevel bevindt zich een inpandige ontsluiting, waarbij woningen wel worden voorzien van daglicht. Deze woningen zijn sterk gericht naar het ruime binnenhof met grote raampertijen en afgeronde balkons.

Aan de Letscherweg heeft het gebouw een heel ander karakter. Hier staat het gebouw stevig in het groen met een hoge plint van 2-laagse woningen, appartementen met balkons en setbacks die stapsgewijs verspringen over twee bouwlagen. De woningen in de plint hebben hun buitenruimte op de eerste verdieping aan het opgetilde binnenhof. In het ruime hof is een deel van de woningen ontsloten met een galerij. Er zijn grote plantvakken gemaakt met zitgelegenheden in het hof. Vanuit de vaste plantenbakken kan groen langs de constructie van de galerij worden geleid.

zecc





De gevels zijn gemetseld in een dikformaat handvormsteen. In de geluidbelaste gevels is de industriële sfeer en het grove karakter versterkt door het gebruik van een 3-laags blokkenverband. In andere gevels is juist gebruik gemaakt van een vriendelijker wildverband. Verticaal terugliggend metselwerk geeft een extra verticale geleding in de gevel aan de Letschertweg.

Als secundair gevelmateriaal is Resysta toegepast, een biobased gevelmateriaal op basis van rijstvlies. Het is toegepast in blind bevestigde verticale delen ter plaatse van de galerijen en als plaatselijke invulling van gevelopeningen aan de hofzijde. Dit materiaal geeft door een natuurlijke uitstraling een extra verzachting aan het hof.



ZECC



CONTACTGEGEVENS

Zecc

Zecc Architecten
Tractieweg 41 (Studio A)
3534 AP Utrecht
Nederland
T+31(0)30 273 1289
info@zecc.nl www.zecc.nl

Fotograaf

Stijnstijl Fotografie
www.stijnstijl.nl